



Hilton St. Petersburg Bayfront

333 First Street South, Saint Petersburg, Florida, United States 33701-4342
Tél : 1-727-894-5000, Fax : 1-727-823-4797

EN SAVOIR PLUS

RÉSERVER MAINTENANT

L'Hôtel Hilton St Petersburg Bayfront, situé dans le quartier au bord de l'eau, dans le centre-ville de St Petersburg, en Floride, propose des chambres offrant une vue imprenable sur la baie et un accès facile à Museum Mile, un endroit idéal pour des promenades paisibles ou un footing énergisant.

Pour la gestion de vos affaires

Centre d'affaires	Deux postes de travail complets
Imprimante	Location d'équipements audiovisuels
Modem	Salles de réunion
Service de messagerie vidéo	Télécopieur
Vidéoconférence disponible	

Emplacement de l'hôtel

Le Downtown St. Petersburg Waterfront District offre une multitude de divertissements, de boutiques et de restaurants.

Stationnement :

Stationnement : 12,00 USD

Informations sur le parking: Stationnement libre-service ; 12,00 \$/jour pour les clients passant une seule nuit



Restauration

Tangerine



Récemment rénové, le , notre restaurant moderne, vous propose ses services pour le petit déjeuner, le déjeuner et le dîner.

Starbucks



Notre café Starbucks® sur place est idéal pour vos envies de café durant votre séjour ou votre réunion. Venez déguster un café ou un en-cas sur notre terrasse extérieure ou dans l'un de nos fauteuils à l'intérieur.

Corner Pantry



Vous cherchez une collation rapide, quelque chose à emporter ? Le Corner Pantry est situé juste à côté de la réception et est ouvert 24h/24. Articles divers Journal Crèmes glacées Vêtements Boissons Salades Magazines Collations Sandwichs

Équipements de loisirs

Wireless & wired internet access in all guestrooms



Starbucks Coffee® outlet on property

Located only 20 minutes from Raymond James Stadium - home of the Tampa Bay Buccaneers

Baywalk Entertainment Complex - 6 BLK - N

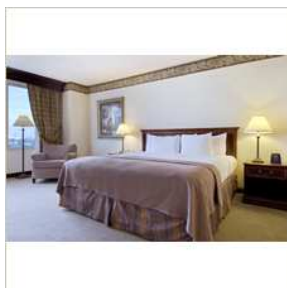
City Center - 0 MI - N

Dali Museum - 7 BLK - S

FL Holocaust Museum - 8 BLK - NO

Chambres

Chambres



Vue splendide sur Tampa Bay et sur la ville. Les chambres comprennent une messagerie vocale, un fer et une planche à repasser, l'accès Internet à haut débit, une cafetière, un sèche-cheveux, des ports d'accès, deux téléphones à deux lignes et un spacieux bureau de travail. Les chambres standards offrent un très grand lit ou deux lits doubles

Pour les familles

Berceaux

Chaises hautes d'enfant

Lits pliants - 25 \$

Menu pour enfants

Réfrigérateurs - 15 \$

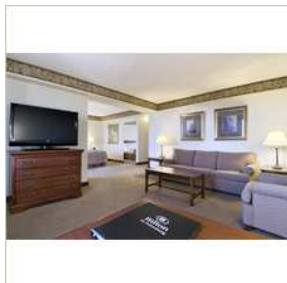
Suites



Pour toutes vos occasions spéciales, réservez une suite Parlor. Nos trois suites Parlor disposent d'un salon et d'un coin repas, d'une salle de bains privée, d'un téléviseur haute définition à écran plat de 107 cm (42 po) et offrent des vues spectaculaires sur le centre-ville de St. Petersburg et la baie de Tampa. Vous pouvez ajouter une chambre avec très grand lit ou lit double. Les

réservations doivent être faites directement auprès de l'établissement et ne peuvent être effectuées en ligne. Veuillez appeler directement l'hôtel pour connaître les disponibilités.

Chambres pour personnes à mobilité réduite



Les chambres pour personnes à mobilité réduite comprennent une chambre et une salle de séjour séparée. Certaines chambres disposent de douches accessibles en fauteuil roulant.

L'hôtel et ses alentours lors de votre séjour

Al Lang Field - 1 BLK - E

Antique shopping - 4 BLK - N

Art galleries - 4 BLK - N