



London Hilton on Park Lane

London Hilton on Park Lane hotel

22 Park Lane, London, United Kingdom W1K 1BE

Tél : +44-207-493-8000, Fax : +44-207-208-4142

Séjournes à l'hôtel branché London Hilton on Park Lane et profitez de vues à 360 degrés sur la ville depuis le restaurant du 28^e étage, le Galvin at Windows, récompensé d'une étoile au Guide Michelin. Savourez des cocktails au bar POP, découvrez la saveur des îles au Trader Vic's ou passez une soirée élégante au nightclub de l'hôtel, le Whisky Mist at Zeta. Cet hôtel de Londres au cœur de Mayfair avec vue sur Hyde Park est équipé d'un centre de remise en forme et d'un spa. Visitez les attractions de Londres comme le London Eye ou le British Museum ou allez voir un spectacle au London's Theatreland.

EN SAVOIR PLUS

RÉSERVER MAINTENANT

Pour la gestion de vos affaires

Centre d'affaires

Courrier express

Imprimante

Location d'équipements audiovisuels

Modem

Salles de réunion

Service de photocopie

Service de secrétariat

Service de téléphonie commerciale

Télécopieur

Vidéoconférence disponible

Emplacement de l'hôtel

Venez à l'hôtel London Hilton on Park Lane, au cœur de Mayfair, à Londres. L'hôtel donne sur Hyde Park et se trouve à moins de dix minutes à pied de Bond Street, d'Oxford Street et des attractions de Londres telles que Buckingham Palace.

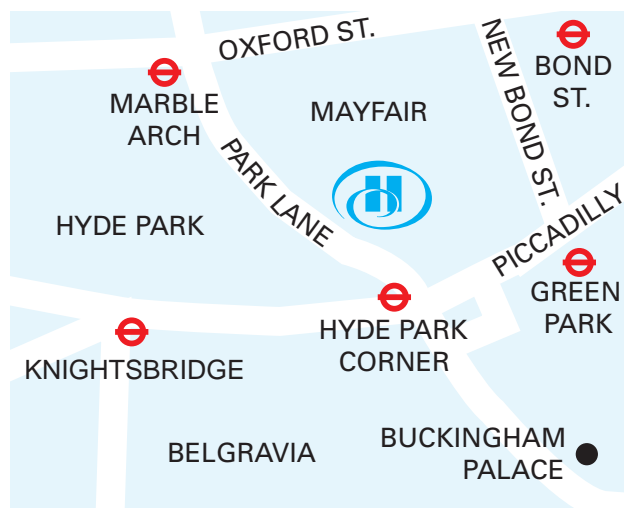
Stationnement :

Stationnement : 40,00 GBP 40,00 GBP pour 24 heures

Sécurisé: Disponible

Couvert: Disponible

Informations sur le parking: Parc de stationnement NCP



Restauration

Podium Restaurant and Bar



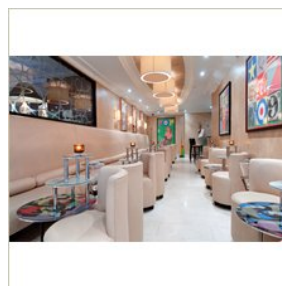
Goûtez à la cuisine européenne moderne de saison au restaurant Podium, situé dans le hall de l'hôtel London Hilton on Park Lane. Dînez en toute tranquillité dans un cadre aux nuances d'étain poli et d'agrumes osés. Pour en savoir plus sur le Podium Restaurant and Bar et vous inscrire aux offres spéciales et aux promotions, consultez le site .

Trader Vic's



Le Trader Vic's est l'institution londonienne où a été créé le cocktail Mai Tai. Goûtez à des plats de la cuisine de Polynésie française tels que le carré d'agneau indonésien accompagné de patates douces et d'une sauce à l'arachide. Admirez les sculptures Tiki traditionnelles qui ornent les murs de ce bar tropical londonien de la rue Park Lane à l'hôtel London Hilton on Park Lane. Pour en savoir plus sur le Trader Vic's et vous inscrire aux offres spéciales et aux promotions, consultez le site .

POP Bar



Savourez les champagnes Pommery servis en mini bouteilles dans ce bar très animé. Décorées avec du verre bullé et des tons dorés élégants, admirez les œuvres Pop Art de Sir Peter Blake et détendez-vous en compagnie de vos amis et des clients de l'hôtel London Hilton on Park Lane.



London Hilton on Park Lane

Galvin at Windows



Admirez la vue à 360° sur la ville depuis ce restaurant réputé de Park Lane à Londres au 28e étage de l'hôtel London Hilton on Park Lane. Récemment récompensé d'une étoile au Guide Michelin, le restaurant Galvin at Windows propose de la haute cuisine française et des plats à la carte dans un cadre élégant. Associé au chef cuisinier André Carrett, le chef Chris Galvin a élaboré avec

succès des cartes modernes qui mettent à l'honneur les produits de saison. Réputé pour sa vue incomparable sur la capitale anglaise, et notamment sur Hyde Park et Buckingham Palace, le Galvin at Windows est ouvert pour le déjeuner du dimanche au vendredi et pour le dîner du lundi au samedi. Pour en savoir plus sur le Galvin at Windows et vous inscrire aux offres spéciales et aux promotions, consultez .

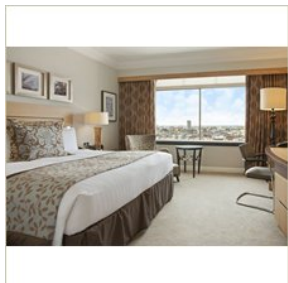
Whisky Mist at Zeta



Cet établissement distingué propose une carte variée d'alcools haut de gamme et cocktails classiques. Très apprécié des stars glamours européennes et des clients de l'hôtel London Hilton on Park Lane, le bar Whisky Mist at Zeta est parfait pour faire la fête toute la nuit dans une ambiance flamboyante.

Chambres

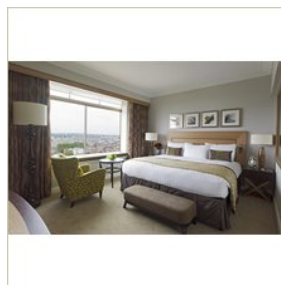
Chambre Hilton



Vous vous sentirez comme chez vous dans ces chambres lumineuses et modernes, situées entre le cinquième et le onzième étage. Détendez-vous grâce aux tons chauds et à la lumière naturelle des grandes fenêtres. Regardez un film On Demand (à la demande) sur le téléviseur à écran plasma de 64cm (25po), ou installez-vous au bureau pour travailler confortablement. Faites-vous un thé ou

un café bien chaud grâce aux installations de votre chambre. L'accès à Internet haut débit est disponible avec des frais supplémentaires.

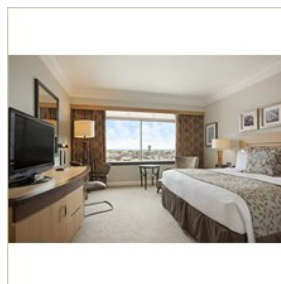
Suite



Retrouvez le confort de votre maison dans cette suite élégante avec salon, bureau et accès au salon exécutif où un petit déjeuner continental et des rafraîchissements vous sont servis gratuitement. Naviguez sur Internet grâce à l'accès au réseau haut débit (des frais sont appliqués) ou installez-vous au grand bureau pour travailler.

Choisissez la suite Park Lane pour profiter d'une vue sur Hyde Park ou laissez-vous tenter par la somptueuse suite présidentielle au 27e étage ou par celle plus luxueuse au 26e étage.

Chambre de luxe



Admirez la vue imprenable sur la ville ou Hyde Park depuis ces chambres spacieuses décorées dans des tons frais et apaisants, situées entre le douzième et le dix-septième étage. Installez-vous au bureau pour travailler, détendez-vous grâce à la sélection de chaînes de télévision et de films On Demand (à la demande) ou ressourcez-vous dans la salle de bains en marbre. L'accès à Internet

haut débit est disponible avec des frais supplémentaires.

Chambre exécutive

Répondez aisément à vos obligations professionnelles dans ces chambres spacieuses et contemporaines, situées entre le dix-huitième et le vingt-septième étage, offrant une superbe vue sur la ville et Hyde Park. Bénéficiez de l'accès au salon exécutif où un petit déjeuner continental et des rafraîchissements vous sont servis gratuitement, ou retrouvez des collègues pour une réunion informelle. Installez-vous au bureau pour travailler ou ressourcez-vous dans la salle de bains en marbre.

L'hôtel et ses alentours lors de votre séjour

British Musuem - 2 MI - NE

Buckingham Palace - 0.5 MI - S

City Center - 0 MI - E

House of Parliament - 1.5 MI - SE

Hyde Park - 0.2 MI - O

London Eye - 2 MI - SE

Royal Albert Hall - 0.5 MI - SO



London Hilton

on Park Lane

Pour les familles

[Berceaux](#)

[Chaises hautes d'enfant](#)

[Menu pour enfants](#)

[Service de baby-sitting](#)