

Hilton London Metropole hotel

225 Edgware Road, London, United Kingdom W2 1JU
Tel: +44-207-402-4141, Fax: +44-207-616-7313

MÁS INFORMACIÓN

RESERVE AHORA

A solo 10 minutos a pie del West End de Londres y de Oxford Street y a 10 minutos en metro del centro comercial Westfield, el hotel Hilton London Metropole es el destino ideal para viajeros de negocios y turistas. Pasee por Hyde Park o relájese en el gimnasio, en la piscina o en el sauna. Disfrute de la cocina internacional en el restaurante Fiamma o pruebe los platos favoritos de la cocina de fusión asiática en Minako at the Met. Visite las atracciones como la Torre y el Ojo de Londres. Por la tarde, asista a una representación de Shakespeare en el teatro Globe o disfrute de conciertos y eventos deportivos en el estadio Wembley, ubicado a sólo 30 minutos en tren desde la estación Direct Line, que se encuentra frente al hotel. Todas las habitaciones del hotel Hilton London Metropole ofrecen acceso a Internet de alta velocidad. Escoja una habitación Executive o una de nuestras suites y disfrute de acceso de cortesía a la sala de estar ejecutiva. Disponemos de acceso inalámbrico a Internet en todas las áreas públicas del hotel. Obtenga más información acerca de las instalaciones para conferencias y reuniones de este importante hotel de Londres.

Para su conveniencia para los negocios

Alquiler de equipos audiovisuales	Alquiler de oficinas
Centro de negocios	Correo expreso
Fax	Impresora
Salas de reuniones	Servicio de fotocopiadora
Servicio telefónico de negocios	Servicios de secretaría
Videoconferencia disponible	

Ubicación del hotel

Hospédese en el Hilton London Metropole hotel, en el corazón de la zona céntrica de la ciudad, a sólo 10 minutos a pie de Oxford Street. El Hilton London Metropole se encuentra a 20 minutos del Aeropuerto Heathrow. El tren Heathrow Express finaliza su recorrido en la estación Paddington, ubicada a dos minutos en taxi desde el hotel. La estación del metro más cercana es Edgware Road (líneas Circle/District y Bakerloo), ubicada frente al hotel. El Hilton London Metropole se encuentra fuera del sector de alto tráfico donde se paga una tarifa por ingresar (Congestion Charge Zone) y cuenta con un estacionamiento seguro con capacidad para 170 vehículos.

Estacionamiento

Estacionamiento sin servicio de valet: 35,00 GBP £25,00 por 24 horas, los fines de semana



Restaurantes

Minako at the Met

Contemple la impactante vista mientras disfruta de la deliciosa comida y del ambiente íntimo del bar y restaurante Minako at the Met, uno de los restaurantes ubicados a mayor altura en Londres. Disfrute de un delicioso menú de cocina fusión asiática creado especialmente por el chef principal, que prepara platos favoritos como dim sum, miso con salmón y exóticos platos al curry. Contemple la vista mientras saborea el sushi o una bebida en el bar, ya sea una exclusiva cerveza, un vino o un licor de la variada selección; o disfrute del cóctel insignia "Thai Bellini" de la especializada carta de bebidas. Para obtener más información acerca del bar y restaurante Minako at the Met y registrarse para disfrutar de ofertas y promociones especiales, visite www.minakoatthemet.com.

Fiamma Restaurant



Tanto empresarios como parejas saborean comidas internacionales en este colorido restaurante de Londres que abre a la hora del desayuno, el almuerzo y la cena. Decorado con muebles de madera de pino, este restaurante amplio del hotel Hilton London Metropole sirve pizzas, pastas y comidas más elaboradas como cordero salteado con romero.

Sports Bar



Disfrute de eventos deportivos en vivo en este popular bar de Londres. No se pierda ninguna jugada en compañía de sus amigos o colegas en los televisores de pantalla gigante de plasma mientras disfruta de alguna de las ofertas de pizza y cerveza. El bar de acero inoxidable del hotel Hilton London Metropole es un buen lugar de paso para deleitarse con un cóctel de champán durante

el happy hour.

Lounge Bar



Almuerce pollo con cardamomo o salmón ahumado en el bar de la planta baja del hotel Hilton London Metropole. Por las noches, disfrute de un ambiente íntimo a la luz de las velas con cócteles antes de la función teatral o con un licor de café digestivo. Este moderno bar de Londres sirve platos a altas horas de la noche a los huéspedes que desean una bebida o comer algo antes de irse

a dormir.

Caffe Cino



Ubicada en la planta baja del hotel Hilton London Metropole, esta informal cafetería de Londres sirve café, desayuno y comidas ligeras las 24 horas. Encuéntrese con sus colegas antes de la conferencia para disfrutar de un panini de panceta y salsa Cumberland a la hora del desayuno o revise el correo electrónico con el acceso inalámbrico a Internet sentado en cómodos sofás

de cuero.

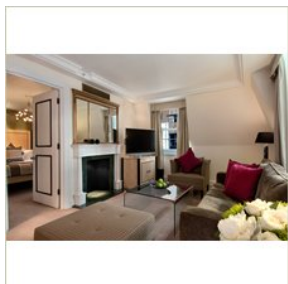
Habitaciones

Habitación Hilton



Despierte en esta amplia habitación que cuenta con acceso a Internet de alta velocidad . La habitación contemporánea está decorada con tonos intensos y cálidos. Trabaje cómodamente en el escritorio o disfrute del baño con artículos de lujo .

Suite

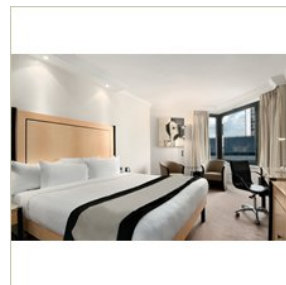


Disfrute de su hogar lejos del hogar en una suite elegante o en un apartamento con sala de estar y comedor independientes . Disfrute del acceso a la sala de estar ejecutiva con desayuno continental y refrigerios de cortesía. Relájese en el sofá mientras ve películas en el televisor LCD de 42 pulgadas , disfrute de una comida en la mesa de comedor o aproveche el lujoso y amplio baño.

Suite Presidencial

Disfrute de esta suite contemporánea que cuenta con sala de estar, comedor y área de trabajo . Disfrute del acceso a la sala de estar ejecutiva con desayuno continental y refrigerios de cortesía. Recuéstese en el sofá para ver películas de DVD, disfrute de las comidas en la mesa de comedor o refréscase en el baño de mármol con ducha independiente.

Habitación Deluxe



Disfrute de la vista a la ciudad desde esta cómoda habitación ubicada en uno de los pisos más altos del hotel . La habitación moderna está decorada en tonos frescos y suaves. Vea películas en el televisor LCD de 32 pulgadas , trabaje cómodamente en el escritorio o revitalícese en el baño.

Habitación Deluxe Plus

Disfrute de esta moderna habitación con acceso a Internet de alta velocidad . Disfrute del área de descanso con un amplio sillón con otomana y sillón reclinable, trabaje cómodamente en el escritorio o revitalícese en el baño con lujosos artículos de cortesía.

Habitación superior

Elija esta habitación amplia y recientemente renovada , decorada en tonos brillantes y alegres. Esta habitación contemporánea ofrece amplios ventanales y área de descanso independiente. Trabaje cómodamente en el escritorio amplio, recuéstese en el sofá mientras ve películas pay-per-view en el televisor LCD de 32 pulgadas o revise su correo electrónico con el acceso a Internet de alta velocidad . Las habitaciones Superior para familias cuentan con dos camas Queen , un sofá cama doble y dos televisores.

Habitación Executive

Se le facilitará el trabajo en esta habitación elegante decorada en tonos frescos y suaves. Disfrute del acceso a la sala de estar ejecutiva , que ofrece desayuno continental y refrigerios de cortesía. Revise el correo electrónico con el acceso a Internet de alta velocidad , trabaje cómodamente en una silla ergonómica o relájese en el sillón. Refréscase en la ducha independiente del baño.

Mientras esté en la ciudad

City Center - 2.09 MI - E

Hyde Park - 0.5 MI - S

Leicester Square - 1.5 MI - SE

London Eye - 2 MI - S

Madame Tussauds - 0.7 MI - E

The Tower Of London - 4 MI

WEST END - 1 MI - SE



Servicios para familias

Cunas

Menú para niños

Se ofrece paquete familiar

Servicio de cuidado de niños

Sillas altas