



The Waldorf Hilton

The Waldorf Hilton, London

Aldwych, London, United Kingdom WC2B 4DD

Tél : +44-207-836-2400, Fax : +44-207-836-7244

Voici notre engagement : Si vous n'êtes pas satisfait de votre séjour, veuillez nous en faire part et nous y remédierons avec plaisir.

EN SAVOIR PLUS

RÉSERVER MAINTENANT

Pour la gestion de vos affaires

Centre d'affaires	Courrier express
Imprimante	Location d'équipements audiovisuels
Location d'équipements de radiomessagerie	Location de bureaux
Location de téléphones cellulaires	Modem
Notaire	Salles de réunion
Service d'impression offert	Service de photocopie
Service de téléphonie commerciale	Télécopieur

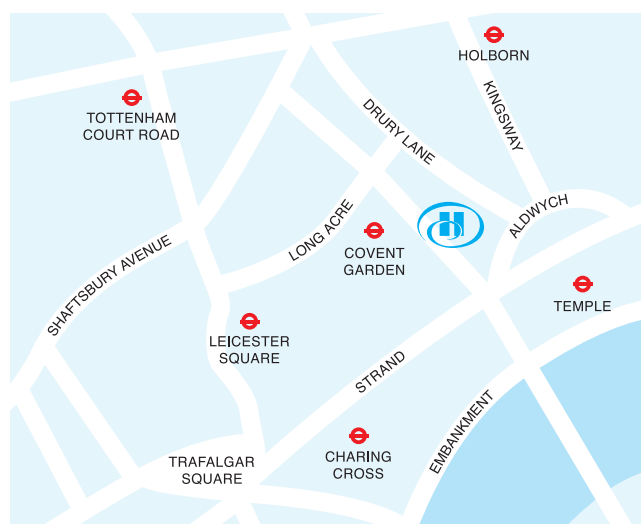
Emplacement de l'hôtel

Venez à l'hôtel The Waldorf Hilton, London au cœur du West End de Londres. L'hôtel se trouve à cinq minutes à pied de Covent Garden, à dix minutes à pied de Trafalgar Square et du London Eye.

L'hôtel se situe à 90 minutes des trois aéroports principaux de Londres : Heathrow, Gatwick et Stansted.

Stationnement :

Service de voiturier : 49,00 GBP



Restauration

Homage Grand Salon



En s'inspirant des grands cafés d'Europe, ce restaurant londonien à la mode de l'hôtel The Waldorf Hilton a une décoration de style Louis XVI. Savourez du saumon fumé écossais ou goûtez à la célèbre tarte au citron en dégustant un verre de champagne dans un décor de chandeliers, de colonnes élégantes, de banquettes en cuir et d'art moderne.

Homage Private Bar

Le Homage Bar possède un charme intemporel et offre un cadre étincelant idéal pour toute occasion privée. Avec une capacité d'accueil de 40 personnes maximum, cette salle est l'endroit idéal pour des réunions familiales ou des événements professionnels.

Good Godfrey's Bar and Lounge

Le Good Godfrey's tire fièrement son nom de l'ancien leader du groupe Waldorf House, l'élégant et talentueux Howard Godfrey. Howard Godfrey et les Waldorfians ont rencontré un succès fulgurant au début des années 1920 en tant qu'acteurs importants de la scène sociale de Londres, pulvérisant les records de billetterie et acclamés par le public. C'était le meilleur spectacle de la ville. Nous sommes fiers de notre passé opulent, qui nous a inspiré tout au long de la création du nouveau bar. Le Good Godfrey's sert le déjeuner et le thé de l'après-midi pendant la journée et, lorsque la soirée approche, il propose des cocktails audacieux pouvant être accompagnés d'une variété de plats.



The Waldorf Hilton

Chambres

Chambre Hilton



Profitez de votre séjour dans cette chambre contemporaine de 25 mètres carrés (269 pieds carrés) qui présente un luxueux jeté de lit en mohair et un téléviseur plasma mural. Travaillez dans le plus grand confort sur le grand bureau avec fauteuil ergonomique ou ressourcez-vous dans la salle de bains qui propose une douche à jets de pluie, des éléments chromés de style

édouardien et un lavabo en marbre.

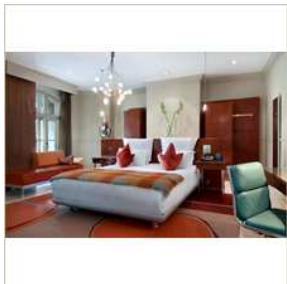
Suite



Faites-vous plaisir en réservant cette suite contemporaine et novatrice de 56 mètres carrés (603 pieds carrés) qui propose un espace salon et l'accès au salon exécutif où le petit déjeuner continental et des rafraîchissements vous sont servis gratuitement. Allongez-vous dans la grande chambre à coucher, ressourcez-vous dans la salle de bains moderne qui arbore une douche à jets de

massage, naviguez sur le Web grâce à l'accès à Internet haut débit ou détendez-vous sur le canapé devant le téléviseur à écran plasma.

Chambre de luxe



Enveloppez-vous dans un peignoir moelleux et détendez-vous sur le grand lit de cette chambre moderne de 35 mètres carrés (377 pieds carrés) offrant l'accès à Internet haut débit. Travaillez dans le plus grand confort sur le vaste bureau avec fauteuil ergonomique ou ressourcez-vous dans la luxueuse salle de bains avec une douche-massage et des produits pour le bain d'inspiration anglaise.

Chambre exécutive

Détendez-vous complètement dans cette chambre innovante de 45 mètres carrés (484 pieds carrés) proposant un très grand lit, une méridienne confortable et l'accès au salon exécutif qui offre gracieusement le petit déjeuner continental, le thé de l'après-midi, des hors-d'œuvre en soirée et des rafraîchissements toute la journée. Travaillez dans le plus grand confort sur le spacieux bureau avec fauteuil ergonomique, naviguez sur le Web grâce à l'accès à Internet haut débit ou profitez de l'accès Internet sans fil dans le salon exécutif.

L'hôtel et ses alentours lors de votre séjour

Test, le marché de Covent Garden - 0.5MI

Pour les familles

Berceaux

Chaises hautes d'enfant

Forfait famille offert

Service de baby-sitting