

Hilton London Metropole hotel

225 Edgware Road, London, United Kingdom W2 1JU

Tél : +44-207-402-4141, Fax : +44-207-616-7313

Situé à seulement dix minutes à pied du West End et d'Oxford Street et à dix minutes en métro du centre commercial de Westfield, l'hôtel Hilton London Metropole est la destination idéale pour les hôtes d'affaires et de loisirs. Faites une promenade dans Hyde Park ou détendez-vous à la salle de sport, à la piscine ou au sauna. Savourez la cuisine internationale du Fiamma Restaurant ou dégustez les spécialités de fusion asiatique du Minako at the Met. Admirez les attractions de Londres telles que la Tour de Londres et le London Eye. Allez voir une pièce de Shakespeare au Globe Theatre en soirée, ou allez profiter d'un concert ou un événement sportif au Wembley Stadium, situé à seulement 30 minutes de métro à partir de la station de la District Line, située juste en face de l'hôtel. Toutes les chambres de l'hôtel Hilton London Metropole proposent un accès à Internet haut débit. Choisissez une chambre exécutive ou l'une de nos suites pour bénéficier d'un accès gratuit au salon exécutif. Un accès à Internet sans fil est disponible dans tous les espaces publics de l'hôtel. Renseignez-vous sur les installations dédiées aux réunions et conférences de ce grand hôtel de conférence londonien. Réservez votre prochain séjour à Hilton London Metropole hotel

Pour la gestion de vos affaires

- | | |
|-----------------------------------|-------------------------------------|
| Centre d'affaires | Courrier express |
| Imprimante | Location d'équipements audiovisuels |
| Location de bureaux | Salles de réunion |
| Service de photocopie | Service de secrétariat |
| Service de téléphonie commerciale | Télécopieur |
| Vidéoconférence disponible | |

Emplacement de l'hôtel

Venez à l'hôtel Hilton London Metropole, au centre de Londres, à seulement dix minutes à pied d'Oxford Street. L'hôtel Hilton London Metropole se trouve à 20 minutes de l'aéroport d'Heathrow. Le train Heathrow Express mène directement à la gare de Paddington, qui n'est qu'à deux minutes en taxi de l'hôtel. La station de métro la plus proche est la station d'Edgware Road (lignes Circle/District Line et Bakerloo Line), dont l'entrée se trouve en face de l'hôtel. L'hôtel Hilton London Metropole se trouve en dehors de la zone de péage urbain de Londres et dispose de 170 places de stationnement sécurisées.

Stationnement :

Stationnement : 35,00 GBP 25 £ pour une durée de 24 heures le week-end



EN SAVOIR PLUS

RÉSERVER MAINTENANT

Restauration

Minako at the Met

Détendez-vous et profitez d'une vue époustouflante, de délicieux mets et d'un cadre intime au bar-restaurant Mikano at the Met, l'un des restaurants les plus hauts de Londres. Appréciez une délicieuse carte de plats asiatiques fusion spécialement créés par notre chef, avec des mets prisés tels que des dim sum, du saumon au miso et des currys exotiques. Appréciez la vue tout en dégustant des sushis ou une bière du bar choisie dans la vaste sélection de bières, vins et alcools raffinés ou un cocktail exclusif Thai Bellini de la carte de cocktails spéciaux. Pour en savoir plus sur le bar-restaurant Minako at the Met et vous inscrire pour bénéficier d'offres spéciales et de promotions, rendez-vous sur le site www.minakoatthemet.com.

Fiamma Restaurant



Les professionnels d'affaires comme les couples apprécient la cuisine internationale de ce restaurant londonien pittoresque ouvert pour le petit déjeuner, le déjeuner et le dîner. Avec son mobilier en pin, ce restaurant spacieux de l'hôtel Hilton London Metropole sert des pizzas et des pâtes, ainsi que des repas plus copieux tels que de l'agneau au romarin.

Sports Bar



Regardez les événements sportifs en direct dans ce bar londonien très branché. Regardez l'action en compagnie d'amis ou de collègues sur les grands téléviseurs à écran plasma devant une pizza et des bières. Le bar en acier inoxydable de l'hôtel Hilton London Metropole est également l'endroit idéal pour prendre un cocktail au champagne pendant le Happy Hour.

Lounge Bar



une boisson et une petite collation.

Caffe Cino



cuir.

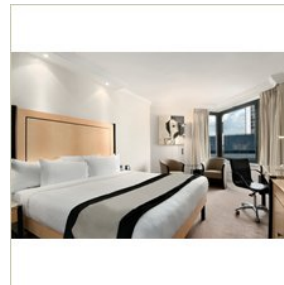
Pour le déjeuner, savourez du poulet à la cardamome ou du saumon fumé au bar de l'hôtel Hilton London Metropole, situé au rez-de-chaussée. En fin de soirée, avant un spectacle, les chandelles créent une atmosphère plus intime pour déguster des cocktails ou un pousse-café. Ce bar londonien moderne est ouvert jusque tard dans la nuit pour les hôtes désirant

Au rez-de-chaussée de l'hôtel Hilton London Metropole, ce café londonien décontracté sert du café, le petit déjeuner et des repas légers toute la journée. Avant la conférence, retrouvez vos collègues et prenez un panini à la pancetta et à la saucisse de Cumberland pour le petit déjeuner ou consultez vos courriels grâce à l'accès à Internet sans fil, confortablement assis dans un canapé en

Suite présidentielle

Faites-vous plaisir dans cette suite contemporaine avec salon, salle à manger et espace de travail séparés. Bénéficiez de l'accès au salon exécutif où un petit déjeuner continental et des rafraîchissements vous sont servis gratuitement. Détendez-vous sur le canapé en regardant des DVD, savourez un repas autour de la table de salle à manger ou rafraîchissez-vous dans la salle de bains en marbre avec douche séparée.

Chambre de luxe



Profitez des vues sur la ville depuis cette chambre confortable située aux étages supérieurs de l'hôtel. Cette chambre moderne est décorée dans des tons doux et apaisants. Regardez des films sur le téléviseur à écran plat LCD de 81cm (32po), installez-vous au bureau pour travailler ou faites le plein d'énergie dans la salle de bains en marbre.

Chambre de luxe Plus

Faites-vous plaisir avec cette chambre contemporaine équipée d'un accès à Internet haut débit. Détendez-vous dans l'espace salon avec son grand fauteuil, son pouf et sa méridienne, travaillez quelques heures sur le bureau ou rafraîchissez-vous dans la salle de bains équipée d'articles de toilette luxueux.

Chambre supérieure

Choisissez cette grande chambre récemment réaménagée et décorée dans des tons frais et éclatants. Cette chambre contemporaine comporte de grandes baies vitrées et un espace détente séparé. Travaillez confortablement au bureau, détendez-vous sur le canapé et regardez des films On-Demand (à la demande) sur le téléviseur LCD de 81cm (32po) ou consultez vos courriels grâce à l'accès à Internet haut débit. Les chambres supérieures familiales sont équipées de deux grands lits, d'un grand canapé-lit et de deux téléviseurs.

Chambre exécutive

Travailler est un plaisir dans cette chambre élégante décorée dans des tons apaisants et chaleureux. Profitez de l'accès au salon exécutif offrant gratuitement le petit déjeuner continental et des rafraîchissements. Consultez votre courriel avec l'accès à Internet haut débit, travaillez confortablement assis dans une chaise ergonomique ou délasser-vous dans un fauteuil. Rafraîchissez-vous dans la salle de bains avec douche séparée.

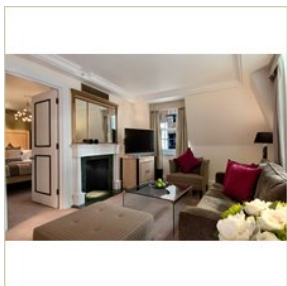
Chambres

Chambre Hilton



Réveillez-vous dans cette chambre confortable avec accès à Internet haut débit. La chambre contemporaine est décorée dans des tons riches et chauds. Installez-vous au bureau pour travailler ou prenez soin de vous dans la salle de bains dotée d'installations de luxe.

Suite



manger ou faites-vous plaisir dans la grande salle de bains luxueuse.

L'hôtel et ses alentours lors de votre séjour

City Center - 2.09 MI - E

Hyde Park - 0.5 MI - S

Leicester Square - 1.5 MI - SE

London Eye - 2 MI - S

Madame Tussauds - 0.7 MI - E

The Tower Of London - 4 MI

WEST END - 1 MI - SE

Pour les familles

Berceaux

Chaises hautes d'enfant

Forfait famille offert

Menu pour enfants

Service de baby-sitting