



## Hilton Wichita Airport Executive Conference Center

2098 Airport Road, Wichita, Kansas, United States 67209-1941

Tél : 1-316-945-5272, Fax : 1-316-945-7620

EN SAVOIR PLUS

RÉSERVER MAINTENANT

L'hôtel Hilton Wichita Airport se trouve à environ 200 mètres de l'aéroport Mid-Continent de Wichita au Kansas. Depuis l'hôtel Hilton, il est possible de se rendre à pied jusqu'à trois centres d'entraînement FlightSafety de la région de Wichita. Un service de navette est disponible vers les bureaux locaux d'entreprises, telles que Bombardier/Learjet, Cessna, Raytheon Aircraft Services, Vulcan Chemicals et Case/New Holland Corporation. Que les visiteurs du Kansas soient à la recherche d'un endroit agréable pour un voyage d'affaires, une convention ou une escapade d'un week-end à Wichita, ils sauront apprécier l'hospitalité chaleureuse du personnel et le confort des luxueuses chambres de l'hôtel Hilton.

### Pour la gestion de vos affaires

Centre d'affaires

Courrier express

Imprimante

Location d'équipements  
audiovisuels

Machine à écrire

Notaire

Salles de réunion

Service d'impression offert

Service de photocopie

Service de secrétariat

Télécopieur

### Emplacement de l'hôtel

L'hôtel Hilton Wichita Airport Executive Conference Center est situé dans la partie ouest de Wichita près de l'aéroport Mid-Continent, à environ 200 mètres des terminaux. À environ un kilomètre et demi au sud de l'intersection entre l'autoroute 54/400 et Ridge Road.

### Stationnement :

Stationnement : Gratuit

Sécurisé: Disponible

Informations sur le parking: Gratuit

### Restauration

#### Legends

Élégant mais décontracté, le Legends Restaurant and Lounge propose des plats qui plairont même aux palais les plus délicats. Le restaurant est ouvert pour le petit déjeuner, le déjeuner et le dîner. Les plats légendaires du soir sont entre autres le bifteck d'ailou du mardi, le faux filet copieux du mercredi, la soirée « fajita » du jeudi, le buffet de côtes de bœuf premier choix du vendredi, la soirée poissons et fruits de mer du samedi et le brunch au champagne primé du dimanche. Un déjeuner buffet est également proposé tous les jours de semaine. Venez goûter les délicieux desserts préparés par notre chef pâtissier.

### Équipements de loisirs

Conveniently located across the street from Mid-Continent Airport

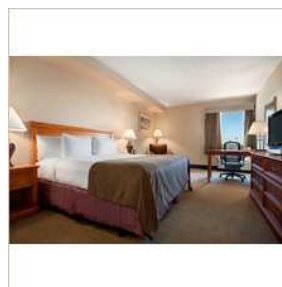
Legends Restaurant and Lounge on site

22,000 square feet of flexible meeting space

Complimentary Wireless High-Speed Internet Access

### Chambres

#### Chambres



Toutes les chambres sont non-fumeur et disposent d'un accès à Internet sans fil gratuit. Nos immenses chambres standard sont pourvues soit d'un très grand lit, soit de deux lits doubles, et sont équipées de deux téléphones à deux lignes, d'une cafetière, d'un sèche-cheveux, d'une couverture et d'un oreiller supplémentaires ainsi que d'une planche et d'un fer à repasser. Livraison gratuite du journal USA Today® tous les matins.





## Suites



Toutes les suites sont non-fumeur et pourvues d'un très grand lit. Les suites de deux pièces comprennent une chambre avec salon séparé et sont décorées d'un tapis neutre et d'un mobilier en bois de merisier. Wet-bar avec réfrigérateur dans toutes les suites, bureau spacieux, deux

téléphones à deux lignes, cafetière, sèche-cheveux, oreillers et couverture supplémentaires, fer et planche à repasser, bouteilles d'eau, peignoirs et livraison du journal USA Today®. Six des onze suites disposent de baignoires Jacuzzi®.

## Chambres exécutives



Le niveau concierge est entièrement non-fumeur et propose des chambres pourvues soit d'un très grand lit, soit de deux lits doubles. Les services et installations comprennent l'accès à Internet sans fil gratuit, un immense bureau, une cafetière, un fer et une planche à repasser ainsi que de l'eau

minérale. Salon privé avec petit déjeuner quotidien, hors d'œuvre et bar libre-service en soirée (du dimanche au jeudi). Service de préparation des chambres pour la nuit.

## Chambres pour personnes à mobilité réduite



Découvrez nos chambres pour personnes à mobilité réduite.

## *L'hôtel et ses alentours lors de votre séjour*

Aviation Museum - 15 MI - S

City Center - 8 MI - E

COWTOWN - 7 MI - E

Exploration Place - 8 MI - E

Sedgwick County Zoo - 4 MI - NE

WICHITA ART MUSEUM - 6 MI - E

WICHITA ICE RINK - 6 MI - E

## *Pour les familles*

Berceaux

Chaises hautes d'enfant

Menu pour enfants