



Hilton London Ontario

300 King Street, London, Ontario, Canada N6B1S2

Tél : 1-519-439-1661, Fax : 1-519-439-9672

L'hôtel Hilton London Ontario est le seul hôtel quatre diamants situé au cœur du centre-ville de London, Ontario, au Canada. L'hôtel Hilton London Ontario est situé à seulement 15 kilomètres de l'aéroport international de London (YXU), à trois rues de la gare ferroviaire VIA et de la gare routière Greyhound, et à quelques minutes de l'autoroute 401.

EN SAVOIR PLUS

RÉSERVER MAINTENANT

Pour la gestion de vos affaires

Centre d'affaires

Location d'équipements

audiovisuels

Notaire

Salles de réunion

Service de photocopie

Télécopieur

Emplacement de l'hôtel

Idéalement situé dans le centre-ville de London, Ontario. Relié au London Convention Centre par une passerelle, et situé à seulement trois rues du John Labatt Centre. L'hôtel se situe au 300 King Street, à deux pas de boutiques et restaurants.

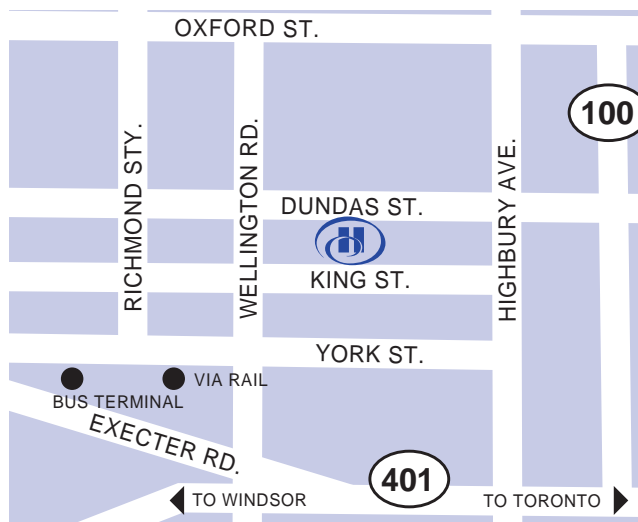
Stationnement :

Stationnement : 12,00 CAD Tarif journalier

Service de voiturier : 20,00 CAD Tarif journalier

Possibilité d'entrée/sortie: Disponible

Couvert: Disponible



Restauration

JJ Keys Lounge



Retrouvez vos amis ou associés pour des rafraîchissements et des collations légères dans notre confortable piano-bar.

London Grill



Restauration raffinée. Savourez votre déjeuner ou votre dîner dans un décor intime où vous pourrez choisir parmi des sélections de menus préparés et présentés avec goût.

Market Cafe



Profitez d'un petit déjeuner, déjeuner ou dîner décontracté dans un décor confortable.

Équipements de loisirs

Fitness Centre and Indoor Swimming Pool



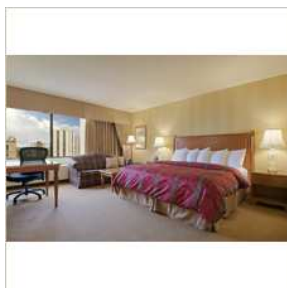
24 Hour Room Service

London, Ontario's Only 4 Diamond Hotel

Business Class Rooms with Private Business Class Lounge

Chambres

Chambres



Des chambres spacieuses, chacune disposant d'un grand bureau de travail, de téléphones à deux lignes avec messagerie vocale et ports d'accès, d'un accès à Internet haut débit (câblé et sans fil), de films dans la chambre, d'une cafetière, d'un sèche-cheveux, d'un fer et d'une planche à repasser.

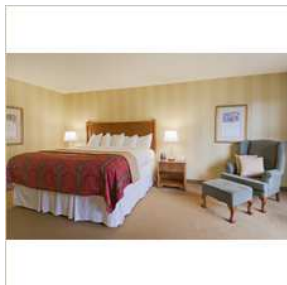
Internet sans fil gratuit !

Suites



Choisissez la combinaison qui vous convient, chaque suite disposant d'un salon d'une superficie allant de 42 à 125 mètres carrés. Les suites peuvent communiquer avec quatre chambres.

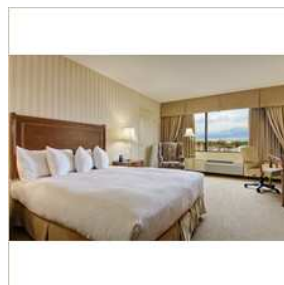
Chambres exécutives



Située aux 19e, 20e et 21e étages de l'hôtel, avec une vue splendide sur la ville. Des hébergements haut de gamme avec des lits luxueux pourvus de couettes et de draps égyptiens signés Frette. Profitez d'un petit déjeuner gratuit et de boissons et hors-d'œuvre en soirée dans un salon

privé du 20e étage. Lait et biscuits servis tous les soirs. Salon ouvert du dimanche soir au vendredi matin. Pendant le week-end, service au restaurant du deuxième étage.

Chambres pour personnes à mobilité réduite



Découvrez nos chambres pour personnes à mobilité réduite.

L'hôtel et ses alentours lors de votre séjour

Art Gallery of London - 0.5 KM - O

City Center - 0 KM - N

Covent Garden Market - 3 KM - O

East Park - 12 KM - E

Fire Rock Golf Course - 15 KM - NO

Forest City National Golf Course - 10 KM - NE

Galleria Shopping Mall - 1 KM - O

Pour les familles

Chaises hautes d'enfant

Forfait famille offert

Menu pour enfants

Parc pour bébés

Service de baby-sitting

Vacation Station