



Hilton San Diego Gaslamp Quarter

401 K Street, San Diego, California, United States 92101

Tél : 1-619-231-4040, Fax : 1-619-231-6439

EN SAVOIR PLUS

RÉSERVER MAINTENANT

Au cœur du quartier historique de Gaslamp, l'hôtel Hilton San Diego Gaslamp Quarter à San Diego en Californie est situé à proximité des boutiques, des salles de théâtre, des galeries d'art et de plus de 100 restaurants et discothèques. Situé juste en face du Palais des congrès San Diego Convention Center, à deux rues de Petco Park et à cinq kilomètres de l'aéroport international de San Diego, l'hôtel Hilton San Diego Gaslamp Quarter offre une oasis urbaine en plein cœur du centre-ville animé de San Diego, en Californie. Vous découvrirez un hôtel sophistiqué, à l'allure moderne, avec un service attentionné et des services et installations impressionnants.

Pour la gestion de vos affaires

Centre d'affaires	Courrier express
Imprimante	Location d'équipements audiovisuels
Modem	Salles de réunion
Service de photocopie	Télécopieur
Vidéoconférence disponible	

Emplacement de l'hôtel

L'hôtel Hilton San Diego Gaslamp Quarter est l'hôtel le plus proche du Palais des congrès de San Diego, situé à 6,5 kilomètres de l'aéroport international de San Diego. Cet hôtel-boutique élégant et de style urbain se situe aux portes du quartier historique Gaslamp Quarter, le cœur incontournable de la vie nocturne du centre-ville. Le quartier historique propose plus de 90 restaurants et d'innombrables boutiques et clubs chics. Pour les voyageurs d'affaires, l'hôtel se situe au cœur du quartier des affaires du centre-ville.

Stationnement :

Service de voiturier : 35,00 USD Parc de stationnement avec voiturier uniquement
Possibilité d'entrée/sortie: Disponible
Sécurisé: Disponible
Couvert: Disponible
Informations sur le parking: Parc de stationnement géré par Sunset Parking

Restauration

New Leaf Restaurant



Cuisine californienne innovante. Le chef cuisinier élabore une cuisine contemporaine des quatre coins du globe. Ambiance agréable tant à l'intérieur qu'à l'extérieur. Petit déjeuner buffet tous les jours. Ouvert pour le petit déjeuner, déjeuner et dîner.

Room Service

Profitez d'un service d'étage sans pareil proposant tout le menu du New Leaf Restaurant and Bar.

Équipements de loisirs

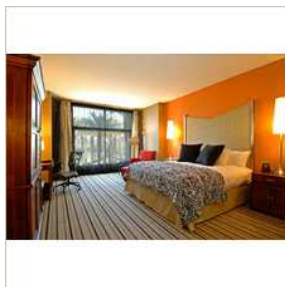
Closest Gaslamp Quarter Hotel to the Convention Center
Only Two Blocks from the Padres PETCO Park
See and Be Seen at Our Outdoor Fire Pit
Enjoy Our 24 Hour Business Center





Chambres

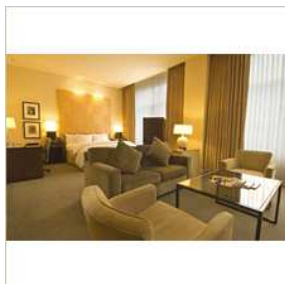
Chambres



Tous nos hébergements de luxe comprennent un très grand lit ou deux lits doubles, un fauteuil avec pouf très confortable, une cafetière, une couette et des oreillers en duvet, un grand bureau de travail, deux téléphones avec deux lignes, *accès gratuit à Internet haut débit*, port d'accès et

messagerie vocale, téléviseur à écran plat de 107 cm (42 po) avec programmation supérieure et service de films On Command (à la demande) et service d'étage 24h/24.

Suites



Les suites avec une chambre offrent le même raffinement et les mêmes services que les chambres de luxe, avec, en plus, une salle de séjour séparée avec canapé-lit, deux téléviseurs de 64 cm (25 po) et de grandes salles de bains. Certaines disposent également d'une baignoire à

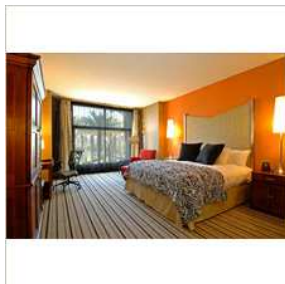
remous.

Chambres exécutives



Les chambres de niveau exécutif offrent le même raffinement et les mêmes services que les chambres de luxe. Les hôtes du niveau exécutif sont invités à savourer un petit déjeuner continental gratuit dans le salon exécutif privé.

Chambres pour personnes à mobilité réduite



Découvrez nos chambres pour personnes à mobilité réduite.

L'hôtel et ses alentours lors de votre séjour

32nd Street Navy Base - 1 MI - NO

Balboa Park & Museums - 2 MI - NE

City Center - 3 BLK - O

Coronado Island - 5.4 MI - SO

Gaslamp Quarter - 1 BLK - N

Horton Plaza - 0.05 BLK - N

La Jolla/ Aquariums - 12 MI - NO

Pour les familles

Berceaux

Chaises hautes d'enfant

Menu pour enfants

Service de baby-sitting