



Hilton Memphis

939 Ridge Lake Boulevard, Memphis, Tennessee, United States 38120

Tel: 1-901-684-6664, Fax: 1-901-762-7496

MÁS INFORMACIÓN

RESERVE AHORA

El hotel Hilton Memphis está ubicado en el distrito comercial del este de Memphis, Tennessee, a pocos minutos en automóvil de Beale Street, FedEx Forum, la mansión Graceland de Elvis Presley, el zoológico de Memphis, Liberty Bowl, el Aeropuerto Internacional de Memphis (MEM), la Universidad de Memphis, la Universidad de Tennessee at Memphis, el Museo de los Derechos Civiles, el hotel Loraine y el centro de la ciudad. Como Memphis es también sede de los Grizzlies y los Redbirds, no deje de asistir a un partido durante su estadía en el hotel Hilton.

Para su conveniencia para los negocios

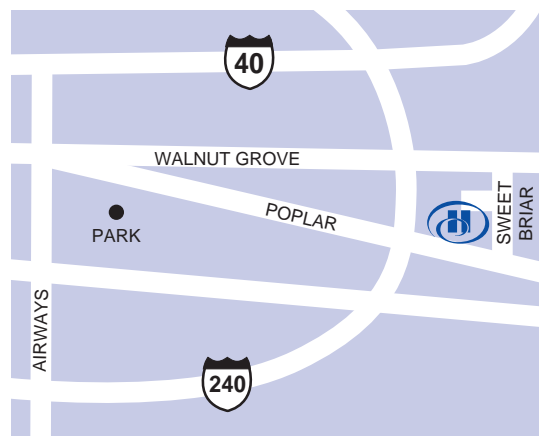
Alquiler de equipos audiovisuales	Centro de negocios
Correo expreso	Fax
Impresora	Máquina de escribir
Módem	Notario público
Salas de reuniones	Servicio de fotocopiadora
Videoconferencia disponible	

Ubicación del hotel

El Hilton Memphis se encuentra en el corazón del distrito comercial del este de Memphis, a 20 minutos del centro de la ciudad y del centro de convenciones Cook. Este hotel se encuentra en el circuito de varios edificios de oficinas como Marsh & McLennan, Sedwick CMS, ServiceMaster, Vitro, Exel Logistics, Sparks Company, Kroger y Boyle. El Hilton Memphis está ubicado a pocos minutos de sus necesidades comerciales, gastronómicas y de recreación, y a sólo 10 minutos de la Universidad de Memphis.

Estacionamiento

Estacionamiento sin servicio de valet: De cortesía
Estacionamiento con servicio de valet: 8,00 USD Por día
Privilegios de ingreso/partida: Disponible
Información del estacionamiento: El hotel es el propietario y administrador del estacionamiento



Restaurantes

Rook's Corner

Un bistro americano que ofrece platos clásicos con un toque de fantasía. Ofrece un desayuno tipo bufé diario con omelets y waffles, que se preparan a su gusto. Asimismo, ofrecemos un almuerzo tipo bufé económico, de lunes a viernes. Todas las noches, se ofrecen especialidades para la cena en Rook's Corner. Está abierto todos los días para el desayuno, el almuerzo y la cena.

The Lobby Bar

Disfrute de su martini favorito mientras ve uno de nuestros televisores de alta definición con pantalla de plasma de 52 pulgadas o admira la vista a los reconocidos jardines del hotel.

Grab and Go

Nos encontramos en el bar del lobby y preparamos café Starbucks todos los días a partir de las 6.00. También ofrecemos bollos, pastelería y otros refrigerios rápidos para el viajero de paso.

Room Service

Disfrute de su plato preferido de Rook's Corner con la privacidad y comodidad de su propia habitación. Desayuno: de 6.30 a 11.00; almuerzo y cena: de 11.00 a 23.00.

In Room Dining

Disfrute de su plato preferido de Rook's Corner con la privacidad y comodidad de su propia habitación. Desayuno: de 6.30 a 11.00; almuerzo y cena: de 11.00 a 23.00.

Instalaciones de entretenimiento

Close to the Pink Palace, Graceland, Memphis Zoo, and other Memphis Attractions

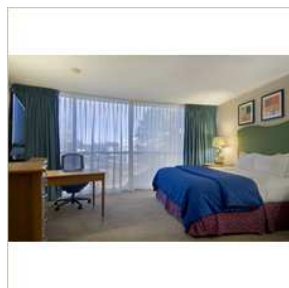
Located in the Center of the "Poplar Corridor"



Every Room has a Great View with our Circular Floor to Ceiling Windows
30,000 Square Feet of Meeting Space

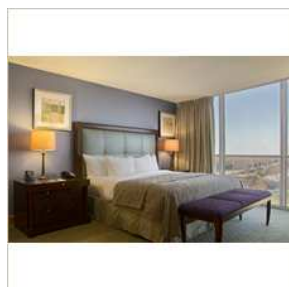
Habitaciones

Habitaciones



Una cama King o dos camas dobles, televisores con pantalla plana, acceso inalámbrico a Internet de alta velocidad disponible, amplio escritorio, silla ergonómica, dos teléfonos con altavoz, cafetera, plancha, tabla de planchar, películas pay-per-view , termostato digital.

Suites



La suite Presidential cuenta con un dormitorio con cama King y un baño de lujo con Jacuzzi®. El dormitorio tiene dos puertas francesas que se abren a una sala de estar de tres sectores, que incluyen un área de estar, un comedor y una kitchenette con despensa, además de dos baños adicionales.

También se encuentra disponible una habitación anexa con camas dobles para ampliar la suite. El hotel cuenta también con dos suites Regency con una habitación con cama King o dos camas dobles, o ambas. La suite tiene una sala de estar de dos sectores con área de estar, comedor o sala de conferencias, una pequeña despensa y un tocadiscos adicional. El hotel tiene también cuatro suites ejecutivas que ofrecen una habitación con cama King o dos camas dobles que se comunican con una sala de estar. Las suites ejecutivas también tienen un área de bar con fregadero y un baño completo.

Habitaciones Executive



Una cama King o dos camas dobles, televisores con pantalla plana, disponibilidad de acceso inalámbrico a Internet de alta velocidad, amplio escritorio, silla ergonómica para escritorio, dos teléfonos con altavoz, puerto de datos, cafetera, plancha, tabla de planchar, películas

pay-per-view , termostato digital.

Habitaciones accesibles para personas con discapacidades



Una cama King o dos camas dobles, televisores con pantalla plana, acceso inalámbrico a Internet de alta velocidad disponible, amplio escritorio, silla ergonómica para escritorio, dos teléfonos con altavoz y cafetera. Las habitaciones accesibles para personas con discapacidades cuentan con un

lavamanos más bajo, barras de apoyo en la bañera y alrededor del área para sanitario. El hotel cuenta con dos habitaciones con ducha con acceso para silla de ruedas. Dispositivo de telecomunicación para sordos disponible en la recepción.

Mientras esté en la ciudad

Beale Street - 15 MI - O

City Center - 15 MI - O

Civil Rights Museum - 15 MI - O

Graceland - 12 MI - SO

Libertyland - 7 MI - O

Memphis Zoo - 7 MI - O

Tunica , MS Casinos - 35 MI - S

Servicios para familias

Alquiler de videos infantiles

Cunas

Menú para niños

Sillas altas