



## Hilton Washington DC North/Gaithersburg

620 Perry Parkway, Gaithersburg, Maryland, United States 20877

Tél : 1-301-977-8900, Fax : 1-301-869-8597

L'hôtel Hilton Washington DC North/Gaithersburg est idéalement situé dans le corridor des sociétés de haute technologie le long de l'autoroute I-270, juste à l'extérieur du périphérique I-495 entourant Washington DC, la capitale des États-Unis. Cet hôtel Hilton fait partie d'un quartier des affaires, d'un centre de divertissement et d'un quartier résidentiel en pleine croissance situés au cœur de la banlieue du Maryland et est facilement accessible depuis les pôles économiques de Gaithersburg, Rockville, Bethesda, Germantown et Frederick. Georgetown, Washington DC et la Virginie du Nord se trouvent également à proximité. La station Shady Grove du métro de Washington n'est qu'à huit kilomètres et un service de navette gratuit est à votre disposition pour vous y emmener. L'hôtel Hilton Washington DC North/Gaithersburg est à environ 35 minutes de l'aéroport national Ronald Reagan (DCA), à moins d'une heure des aéroports internationaux de Washington Dulles (IAD) et de Baltimore/Washington (BWI), et à seulement dix minutes du Montgomery County Airpark (GAI).

### Pour la gestion de vos affaires

Centre d'affaires	Courrier express
Dictaphone	Imprimante
Location d'équipements audiovisuels	Location d'équipements de radiomessagerie
Location de bureaux	Modem
Salles de réunion	Service de messagerie vidéo
Service de photocopie	Service de secrétariat
Service de téléphonie commerciale	Télécopieur
Téléphone vidéo	Télex
Vidéoconférence disponible	

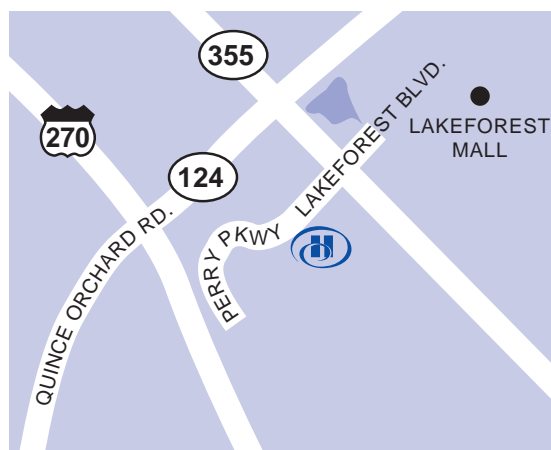
### Emplacement de l'hôtel

Idéalement situé à 32 kilomètres au nord-ouest de Washington DC, dans le quartier des sociétés de haute technologie longeant la I-270, juste à l'extérieur du périphérique I-495. À quelques minutes de Rockville, Bethesda, Germantown et Frederick.

### Stationnement :

Stationnement : Gratuit

Informations sur le parking: Stationnement pour la plupart des types de véhicules



EN SAVOIR PLUS

RÉSERVER MAINTENANT

## Restauration

### Rooks Corner Restaurant



Que vous soyez un joueur d'échec ou non, vous pouvez être certain d'aimer le restaurant le plus récent du Hilton, Rooks Corner. Le Rooks Corner forge sa réputation localement pour ses délicieux steaks et ses fruits de mer. La directrice de la restauration, Loren Schrader, affirme que tout y est « tout

simplement bien fait ! » Ouvert pour le petit déjeuner, le déjeuner et le dîner, ce restaurant confortable et contemporain propose également la salle à manger privée la plus jolie de la région, idéale pour des réunions jusqu'à 20 personnes, formelles ou décontractées. À côté du restaurant se trouve le bar Rooks Corner, un endroit formidable pour goûter à des boissons spéciales et à notre menu de bar intéressant.

### Rooks Corner Lounge

Le Rooks Corner Bar & Lounge est un endroit magnifique pour déguster des boissons typiques et pour découvrir l'excellent menu du bar. Profitez de hors-d'œuvre gratuits et de boissons au tarif préférentiel pendant le Happy Hour en semaine de 17h à 19h (le Happy hour est soumis à modification selon la disponibilité. Veuillez appeler pour confirmer).

### In-Room Dining

Profitez de l'avantage de savourer les spécialités du restaurant Rooks Corner en étant livré dans votre chambre ou suite. Repas en chambre disponibles.

### Rooks Corner Cafe

Prenez votre café Starbucks préféré à emporter ou choisissez parmi tout une sélection de pâtisseries et d'articles divers.



## Équipements de loisirs

Rooks Café, a Starbucks® Grab-n-Go Outlet

Complimentary Wireless High Speed Access available throughout the hotel

Indoor Pool Open Year Round - Outdoor Pool Open Seasonally

## Chambres

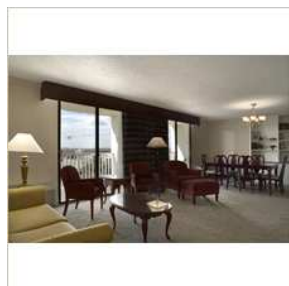
### Chambres



Profitez de nos chambres standard récemment rénovées, disposant du lit coussiné Hilton avec triple drap, d'une climatisation à commande individuelle, d'un téléviseur avec chaînes de télévision par câble et films On Command® (à la demande), d'un accès gratuit à Internet sans fil haut débit, de

deux téléphones à deux lignes avec messagerie vocale, d'un grand bureau de travail avec prises électriques au niveau du bureau, d'un radio-réveil Hilton exclusif avec connexion MP3 ou CD, d'un fer et d'une planche à repasser, d'un sèche-cheveux, d'une cafetière avec du café et du thé et de produits pour le bain Crabtree & Evelyn®.

### Suites



Allongez-vous sur notre exclusif lit Hilton Serenity Bed après avoir pris soin de vous grâce aux produits pour le bain La Source® de Crabtree & Evelyn®. Suivez vos affaires à votre spacieux poste de travail personnel offrant un accès gratuit à Internet sans fil. Pour ceux recherchant encore plus

de confort, nos suites exécutives disposent d'un espace salon pour accueillir vos amis ou collègues et séparé de votre chambre à coucher par des portes coulissantes.

### Chambres exécutives



Nos chambres exécutives, récemment rénovées, sont très spacieuses et disposent du lit coussiné Hilton Serenity Bed avec triple drap, de deux téléphones à deux lignes avec messagerie vocale, d'un accès gratuit à Internet sans fil haut débit, d'une cafetière avec du café et du thé, d'un

grand bureau de travail avec prises électriques au niveau du bureau, d'un fer et d'une planche à repasser, d'un sèche-cheveux, de produits pour le bain Crabtree & Evelyn®, d'un radio-réveil Hilton exclusif avec connexion MP3 ou CD, d'une climatisation à commande individuelle et d'un téléviseur avec chaînes de télévision par câble et films On-Command® (à la demande).

### Chambres pour personnes à mobilité réduite



Profitez de nos chambres pour personnes à mobilité réduite récemment rénovées, disposant du lit coussiné Hilton Serenity Bed avec triple drap, d'une climatisation à commande individuelle, d'un téléviseur avec chaînes de télévision par câble et films On Command (à la demande), d'un

accès gratuit à Internet sans fil haut débit, de deux téléphones à deux lignes avec messagerie vocale, d'un grand bureau de travail avec prises électriques au niveau du bureau, d'un radio-réveil Hilton exclusif avec connexion MP3 ou CD, d'un fer et d'une planche à repasser, d'un sèche-cheveux, d'une cafetière avec du café et du thé et de produits pour le bain Crabtree & Evelyn®. Nous disposons de trois chambres avec douche accessible en fauteuil roulant. Toutes les autres chambres pour personnes à mobilité réduite sont équipées de barres d'appui.

## L'hôtel et ses alentours lors de votre séjour

Annapolis - Waterfront - 55 MI - E

Baltimore - Inner Harbor - 40 MI - NE

City Center - 20 MI - NE

Germantown SoccerPlex - 8 MI - N

Gettysburg - 50 MI - N

Harpers Ferry - 50 MI - NO

Metro Station - 5 MI - E



## *Pour les familles*

Berceaux

Chaises hautes d'enfant

Menu pour enfants

Parc pour bébés