



Hilton Memphis

939 Ridge Lake Boulevard, Memphis, Tennessee, United States 38120

Tél : 1-901-684-6664, Fax : 1-901-762-7496

EN SAVOIR PLUS

RÉSERVER MAINTENANT

L'hôtel Hilton Memphis est situé au cœur du quartier des affaires d'East Memphis et à un court trajet en voiture de Beale Street, du FedEx Forum, d'Elvis Presley's Graceland, du Memphis Zoo, de Liberty Bowl, de l'aéroport international de Memphis (MEM), de la University of Memphis et de la University of Tennessee de Memphis, du Civil Rights Museum, de l'hôtel Loraine et du centre-ville de Memphis, dans le Tennessee. Memphis est également le domicile des Grizzlies et des Redbirds ; venez donc à Memphis, assistez à un match et séjournez à l'hôtel Hilton Memphis.

Pour la gestion de vos affaires

Centre d'affaires	Courrier express
Imprimante	Location d'équipements audiovisuels
Machine à écrire	Modem
Notaire	Salles de réunion
Service de photocopie	Télécopieur
Vidéoconférence disponible	

Emplacement de l'hôtel

L'hôtel Hilton Memphis se trouve au cœur du quartier des affaires d'East Memphis, à 20 minutes du centre-ville et du Cook Convention Center. L'hôtel est à proximité de plusieurs immeubles de bureaux, y compris ceux de Marsh & McLennan, Sedgwick CMS, ServiceMaster, Vitro, Exel Logistics, Sparks Company, Kroger et Boyle. L'hôtel Hilton Memphis se trouve à quelques minutes des boutiques, des restaurants et des divertissements et à seulement dix minutes de la Memphis University.

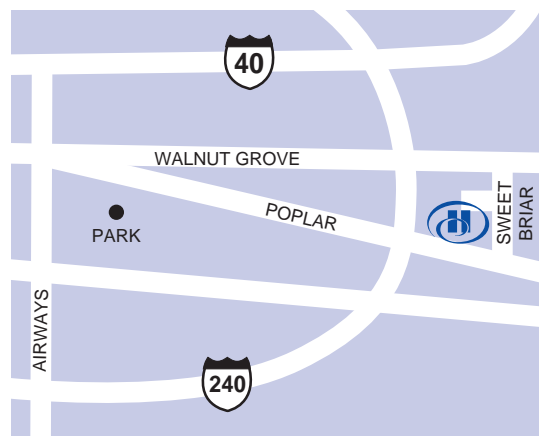
Stationnement :

Stationnement : Gratuit

Service de voiturier : 8,00 USD par jour

Possibilité d'entrée/sortie: Disponible

Informations sur le parking: l'hôtel appartient et est géré



Restauration

Rook's Corner

Bistro américain proposant des plats traditionnels avec une touche d'originalité. Ce restaurant propose tous les jours un petit déjeuner buffet où vous pouvez commander omelettes et gaufres. Nous proposons également un déjeuner buffet à un prix raisonnable du lundi au vendredi. Rook's Corner sert des plats du jour tous les soirs. Ouvert tous les jours pour le petit déjeuner, le déjeuner et le dîner.

The Lobby Bar

Savourez votre Martini préféré tout en regardant la télévision sur l'un des écrans plasma haute définition de 132" (52") (52" (132" po)).

Grab and Go

Commandez tous les jours dès 6h un café Starbucks® fraîchement préparé. Situé dans le bar du hall, ce café propose également des muffins, des pâtisseries et d'autres collations pour les voyageurs sur le départ.

Room Service

Dégustez votre plat préféré du Rook's Corner dans l'intimité de votre chambre d'hôtel grâce au service d'étage. Ouvert pour le petit déjeuner de 6h30 à 11h et pour le déjeuner et le dîner de 11h à 23h.

In Room Dining

Dégustez votre plat préféré du Rook's Corner dans l'intimité de votre chambre d'hôtel grâce au service d'étage. Ouvert pour le petit déjeuner de 6h30 à 11h et pour le déjeuner et le dîner de 11h à 23h.

Équipements de loisirs

Every Room has a Great View with our Circular Floor to Ceiling Windows

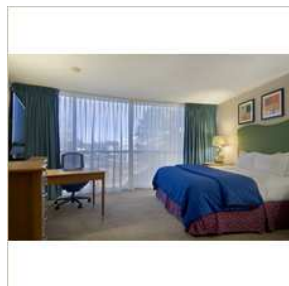
30,000 Square Feet of Meeting Space



Close to the Pink Palace, Graceland, Memphis Zoo, and other Memphis Attractions
We have 32" flat screens in our standard rooms & 37" flat screens in our Deluxe Rooms!

Chambres

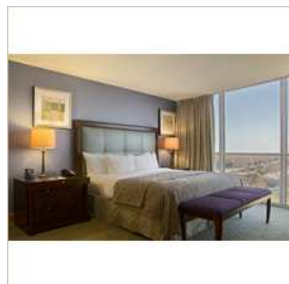
Chambres



Un très grand lit ou deux lits doubles, des téléviseurs à écran plat, l'accès à Internet haut débit sans fil disponible, un grand bureau équipé d'une chaise ergonomique, deux haut-parleurs, une cafetière, un fer et une planche à repasser, des films On Command (à la demande), des thermostats

numériques.

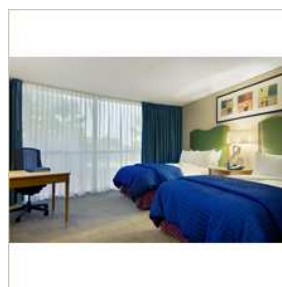
Suites



La suite présidentielle comprend une chambre avec un très grand lit et une salle de bains de luxe équipée d'un Jacuzzi®. La chambre dispose de deux portes-fenêtres qui s'ouvrent sur un salon à trois baies. Le salon comprend un coin séjour, une salle à manger et un coin cuisine/office ainsi que deux

salles de bains supplémentaires. Une chambre communicante avec deux lits doubles est également disponible pour agrandir la suite. L'hôtel dispose également de deux suites Regency qui sont dotées d'un très grand lit, de deux lits doubles, ou encore des deux. La suite comprend un salon à deux baies avec un coin séjour, une salle à manger/salle de conférence, un petit office et une salle d'eau supplémentaire. L'hôtel dispose également de (quatre) suites exécutives dotées d'une chambre avec un très grand lit ou deux lits doubles qui communiquent avec un salon à une baie. Les suites exécutives comprennent également un wet-bar et une salle de bains complète.

Chambres exécutives



Un très grand lit ou deux lits doubles, des téléviseurs à écran plat, l'accès à Internet haut débit sans fil disponible, un grand bureau équipé d'une chaise ergonomique, deux haut-parleurs, un port d'accès, une cafetière, un fer/une planche à repasser, des films On Command® (à la demande), des

thermostats numériques.

Chambres pour personnes à mobilité réduite



Un très grand lit ou deux lits doubles, des téléviseurs à écran plat, l'accès à Internet haut débit sans fil disponible, un grand bureau équipé d'une chaise ergonomique, deux haut-parleurs, une cafetière. Les chambres accessibles disposent de lavabos rabaisés, de barres d'appui dans la baignoire et

autour des toilettes. Nous disposons de deux chambres avec douches accessibles en fauteuil roulant. Kit téléphone pour malentendant disponible à la réception.

L'hôtel et ses alentours lors de votre séjour

Beale Street - 15 MI - O

City Center - 15 MI - O

Civil Rights Museum - 15 MI - O

Graceland - 12 MI - SO

Libertyland - 7 MI - O

Memphis Zoo - 7 MI - O

Tunica , MS Casinos - 35 MI - S

Pour les familles

Berceaux

Chaises hautes d'enfant

Location de films pour enfants

Menu pour enfants