



## Hilton Dallas/Southlake Town Square

1400 Plaza Place, Southlake, Texas, United States 76092

Tél : 1-817-442-9900, Fax : 1-817-442-9901

EN SAVOIR PLUS

RÉSERVER MAINTENANT

L'hôtel Hilton Dallas/ Southlake Town Square est situé dans le cadre animé du centre commercial Southlake Town Square, à Southlake au Texas . Le Square compte plus d'une centaine de boutiques, de restaurants et de lieux de divertissement haut de gamme à quelques pas seulement, y compris le cinéma Harkins et ses 14 écrans. La ville voisine de Grapevine est réputée pour ses vignobles et son historique Main Street. À quelques minutes au nord-ouest de l' aéroport international DFW et des principaux axes de circulation, l'hôtel permet de réduire les temps de déplacement à leur strict minimum.

### Pour la gestion de vos affaires

Centre d'affaires	Courrier express
Dictaphone	Imprimante
Location d'équipements audiovisuels	Location de bureaux
Modem	Notaire
Salles de réunion	Service d'impression offert
Service de secrétariat	Service de téléphonie commerciale
Télécopieur	

### Emplacement de l'hôtel

L'hôtel Hilton Dallas/Southlake Town Square est situé à dix kilomètres au nord-ouest de l'aéroport DFW sur l'autoroute 114 ouest. L'hôtel se trouve au centre de la place Town Square de Southlake qui offre de nombreuses boutiques, restaurants, bureaux et la mairie.

### Stationnement :

Stationnement : Gratuit  
Service de voiturier : Gratuit  
Possibilité d'entrée/sortie: Disponible

### Restauration

#### Coffee Spot

Le Coffee Spot est fier de servir du café Starbucks® et vous propose une sélection de boissons et de pâtisseries délicieuses.

#### Copeland's

Fondé en 1983 à la Nouvelle-Orléans, le Copeland's offre une expérience de dîner unique proposant un menu de premier choix. Les sauces, les épices, la fraîcheur de chaque ingrédient et la fierté du chef transparaît dans chaque création du Copeland's. Notre restaurant est conçu aussi bien à l'intérieur qu'à l'extérieur pour proposer une formidable ambiance dans un restaurant haut de gamme de premier choix, rehaussé d'une touche d'atmosphère typique de la Nouvelle-Orléans. De la cuisine américaine aux saveurs originales de la Nouvelle-Orléans, aux fruits de mer frais, aux pâtes, aux énormes steaks, aux véritables cheesecakes (gâteaux au fromage) et aux menus pour enfants, chacun y trouvera son bonheur, une formule idéale pour toute la famille. Évadez-vous pour un instant au Copeland's Lounge qui propose une sélection unique de Martini et de spécialités de boissons préparées à notre 5 degree bar. Pour profiter au maximum de la Nouvelle-Orléans, de sa nourriture unique, de sa joie de vivre et de son hospitalité, le Copeland's New Orleans est votre prochaine destination.

#### In Room Dinning

Jouissez de tout le confort de votre chambre tout en profitant d'un choix varié au menu et d'un bar complet.

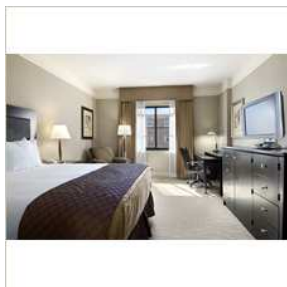
### Équipements de loisirs

Enter a world of recognition and rewards at more than 2,700 hotels worldwide.



## Chambres

### Chambres



Venez vous détendre dans nos chambres très spacieuses meublées d'un très grand lit ou de deux grands lits. Chaque chambre dispose d'un bureau secrétaire orientable avec accès à Internet avec et sans fil, de deux téléphones, d'un coffre-fort et d'un réfrigérateur. Un service complet

de télévision par câble offre près de 100 chaînes.

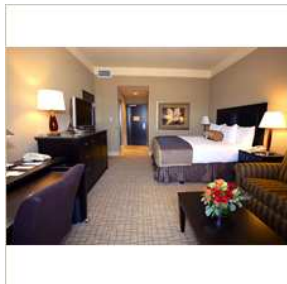
### Suites



Nous sommes fiers d'offrir deux types de suites qui offrent une atmosphère agréable permettant de se divertir ou de se détendre. Toutes les suites comprennent un espace salon et une chambre séparés. Certaines de nos 40 suites comprennent un coin cuisine, une table, une véranda et une

baignoire à remous.

### Chambres exécutives



L'étage du concierge propose des chambres standard et des suites. Il dispose d'un espace d'accueil distinct comprenant un balcon surplombant le Town Square. On y retrouve un centre d'affaires et des coins de lecture et pour regarder la télévision, ainsi qu'un bar où déguster un petit déjeuner et

des hors-d'œuvre en soirée. Pour plus d'intimité, l'étage est accessible par clé à partir des autres étages.

### Chambres pour personnes à mobilité réduite



Découvrez nos chambres pour personnes à mobilité réduite.

## L'hôtel et ses alentours lors de votre séjour

City Center - 1 MI - S

Dallas Cowboy's Stadium - 18.91 MI

Ft. Worth Stockyards - 20 MI - S

Grapevine Historic District - 2 MI - E

Grapevine Mills Mall - 6 MI - O

Grapevine Railroad - 3 MI - E

Lake Grapevine - 3 MI - N

## Pour les familles

Activités pour enfants

Berceaux

Centre de puériculture

Chaises hautes d'enfant

Menu pour enfants