



Adana Hilton SA

Adana HiltonSA

Sinanpasa Mah Haci Sabanci Bul. No., Adana, Turkey 01220
Tél : 90-322-355-5000, Fax : 90-322-355-5050

EN SAVOIR PLUS

RÉSERVER MAINTENANT

À seulement cinq minutes en voiture de l'aéroport d'Adana, l'hôtel Adana HiltonSA offre une vue sur la rivière Seyhan. Installez-vous dans l'une des 17 salles de réunion ou dans le salon exécutif pour travailler ou détendez-vous dans le centre de remise en forme ou dans l'une des deux piscines. Dégustez une cuisine internationale et turque au Chibo Restaurant de l'hôtel Adana HiltonSA, appréciez un dîner en terrasse au Spice Market Restaurant ou profitez d'une soirée au Zeytini Bar. Vous apprécierez les bains turcs ou les cours de vélo que propose le centre de remise en forme de l'hôtel Adana HiltonSA. Essayez la salle de sport, nos terrains de tennis et nos piscines extérieure et intérieure. Découvrez les attractions d'Adana telles que le parc aquatique Mavi Su Aqualand et la mosquée Sabanci. Situé à cinq minutes de l'aéroport d'Adana Sakirpasa, l'hôtel Adana HiltonSA possède 17 salles de réunion pouvant accueillir de 8 à 1 000 personnes, un salon exécutif et un centre d'affaires disposant d'un accès à Internet sans fil. Toutes les chambres disposent d'un accès à Internet haut débit. Optez pour une chambre de luxe avec vue sur la rivière ou une chambre exécutive pour un accès au salon exécutif. Réservez votre prochain séjour à Adana HiltonSA

Pour la gestion de vos affaires

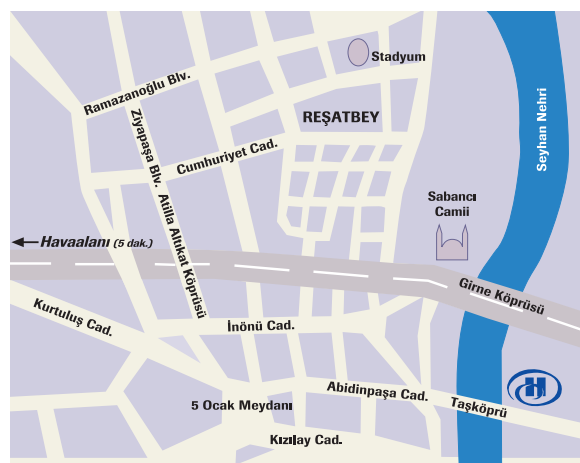
Centre d'affaires Modem
Salles de réunion Service de photocopie
Service de secrétariat Service de téléphonie commerciale
Télécopieur

Emplacement de l'hôtel

Séjournes à l'hôtel Adana HiltonSA, situé sur les rives de la rivière Seyhan, avec vue sur le vieux pont romain en pierre et la mosquée Sabanci. L'hôtel est situé à quatre kilomètres de l'aéroport d'Adana Sakirpasa et à seulement deux kilomètres du centre-ville, à proximité du quartier des affaires et des attractions d'Adana.

Stationnement :

Stationnement : 3,00 EUR Gratuit pour les clients de l'hôtel
Service de voiturier : 6,00 EUR 4 EUR
Possibilité d'entrée/sortie: Disponible
Sécurisé: Disponible
Couvert: Disponible
Informations sur le parking: parc de stationnement



Restauration

Spice Market Restaurant



Avec une vue époustouflante sur la rivière Seyhan et la mosquée Sabanci, ce restaurant d'Adana, moderne et lumineux, attire les clients comme la population locale. Les clients du Adana HiltonSA hotel peuvent faire l'expérience de plats d'inspiration méditerranéenne, du kebab spécial du

chef aux poissons et fruits de mer frais. Couronnez le tout d'un vin traditionnel raki.

Chibo Restaurant



Avec son décor contemporain et ses papiers peints à rayures, les hommes d'affaires, les couples et les familles entières se régaler d'un dîner à la carte au Adana HiltonSA hotel. Proposant des plats italiens, tels que des calamars avec du risotto à l'artichaut et des filets de bar grillés, ce

restaurant d'Adana offre également une cuisine chinoise tous les dimanches et lundis.



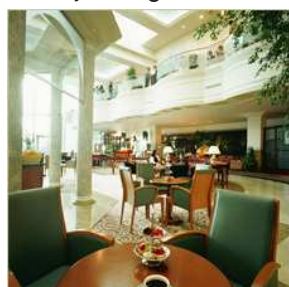
Zeytini Bar



Détendez-vous dans la lumière tamisée du bar de nuit Zeytini du Adana HiltonSA hotel. Profitez du Happy Hour et dégustez un cocktail ou deux, parmi un choix s'étalant d'un mojito jusqu'à un volkano. Suivez le football international sur l'écran à affichage à cristaux liquides de ce bar d'Adana tout en

dégustant un sandwich ou un hamburger.

Gallery Lounge



La lumière naturelle illumine le Gallery Lounge de l'hôtel Adana HiltonSA, un bar contemporain ouvert toute la journée avec un hall imposant qui offre une vue sur la rivière Seyhan. Les clients et les hommes d'affaires se détendent dans les sièges de velours et les chaises en cuir tout en dégustant

un thé de l'après-midi, ou de la bière en fin de soirée. Les collations comprennent des club sandwiches et des pâtisseries.

Équipements de loisirs

17 meeting rooms including ballroom

Indoor, outdoor and kids pools

Health club, sauna, gym and Turkish bath

Chambres

Chambre

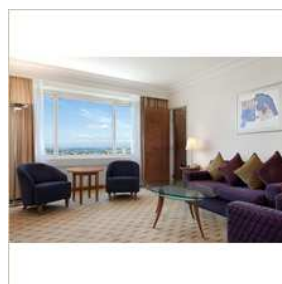


Profitez de votre séjour dans cette chambre contemporaine de 31 mètres carrés (334 pieds carrés) avec une vue partielle sur la ville ou la rivière, de grandes fenêtres pouvant s'ouvrir et un espace de travail séparé .

Installez-vous confortablement au bureau avec chaise ergonomique pour

travailler, gardez contact avec le monde extérieur grâce à l' accès à Internet haut débit , détendez-vous dans le fauteuil ou ressourcez-vous dans la salle de bains en marbre.

Suite



Retrouvez le confort de votre maison dans cette suite moderne de 62 mètres carrés (667 pieds carrés) avec vue sur la rivière pourvue d'un salon , d'un espace de travail et d'une seconde salle de bains ainsi qu'avec un accès au salon exécutif où sont servis gracieusement petit déjeuner et

rafraîchissements. Naviguez sur le Web grâce à l' accès à Internet haut débit ou prenez soin de vous dans la salle de bains en marbre. Faites-vous plaisir en vous enveloppant dans un peignoir moelleux.

Chambre de luxe



Laissez-vous tenter par cette chambre moderne de 31 mètres carrés (334 pieds carrés) avec vue sur la rivière et espace de travail .

Installez-vous confortablement au bureau avec chaise ergonomique pour travailler, consultez votre courriel grâce à l' accès à Internet haut débit ,

détendez-vous dans le fauteuil ou dans la salle de bains en marbre . Certaines chambres mettent à votre disposition un peignoir moelleux et de l'eau minérale.

Chambre exécutive

Travailler est un plaisir dans cette chambre contemporaine de 31 mètres carrés(334 pieds carrés) pourvue d'un espace de travail et vous donnant accès au salon exécutif où sont servis gracieusement petit déjeuner et rafraîchissements. Travaillez confortablement au bureau avec chaise ergonomique, naviguez sur le Web grâce à l'accès à Internet haut débit , pelotonnez-vous dans le fauteuil confortable ou ressourcez-vous dans la salle de bains en marbre . Les chambres exécutives Plus offrent une magnifique vue sur la rivière.

L'hôtel et ses alentours lors de votre séjour

Ataturk Museum of Art and Science - 2 KM

City Center - 1.5 MI - N

Ethnographical Museum - 2 KM

Sabancı Mosque - 1 KM

Stone Bridge - 0.5 KM

The Grand Clock Tower - 1 KM



Pour les familles

Activités pour enfants

Aire de jeux

Berceaux

Chaises hautes d'enfant

Forfait famille offert

Service de baby-sitting

Vacation Station