



Hilton Promenade at Branson Landing

3 Branson Landing, Branson, Missouri, United States 65616

Tél : 1-417-3365500, Fax : 1-417-336-5513

EN SAVOIR PLUS

RÉSERVER MAINTENANT

Sur les rives du lac Taneycomo, dans le Missouri, l'hôtel Hilton Promenade at Branson Landing est situé dans le nouveau quartier des boutiques et des loisirs Branson Landing. L' hôtel à service complet est situé au cœur du centre-ville historique de Branson, face à l'hôtel Hilton Branson Convention Center et au palais des congrès Branson Convention Center . À proximité du nouveau quartier commercial et touristique Branson Landing sur les bords du lac Taneycomo, l'hôtel est à quelques minutes des 49 théâtres, des centres commerciaux, des terrains de golf, du lac Table Rock, de Silver Dollar City, du Titanic Museum et de nombreuses autres attractions .

Pour la gestion de vos affaires

Centre d'affaires	Courrier express
Imprimante	Location d'équipements audiovisuels
Notaire	Salles de réunion
Service de photocopie	Télécopieur
Vidéoconférence disponible	

Emplacement de l'hôtel

Situé à Branson Landing, à deux pas de l'autoroute 65 entre le lac Taneycomo et le centre-ville historique de Branson.

Stationnement :

Stationnement : 8,00 USD
Service de voiturier : 12,00 USD
Possibilité d'entrée/sortie: Disponible
Sécurisé: Disponible
Couvert: Disponible
Informations sur le parking: Le garage est attenant à l'hôtel

Restauration

Trofi Lounge

Situé de l'autre côté de la rue, à l'hôtel Hilton Branson Convention Center, notre salon Trofi propose une atmosphère relaxante et naturellement éclairée au deuxième étage, surplombant le lac Taneycomo et le Branson Landing avec ses baies vitrées. C'est l'endroit le plus en vue pour prendre un cocktail. Entièrement non-fumeur.

Liberty Tavern



Notre restaurant à service complet propose des plats décontractés dans une ambiance contemporaine. Le restaurant propose une grande variété de spécialités régionales et des plats américains, tels que les côtes de bœuf de premier choix ou notre célèbre tarte de fruits de mer, dans une ambiance

confortable et décontractée. Le restaurant est ouvert pour le petit déjeuner, le déjeuner et le dîner.

Trofi

Situé de l'autre côté de la rue, à l'hôtel Hilton Branson Convention Center, le restaurant Trofi propose une cuisine méditerranéenne. Trofi incarne la nourriture de l'esprit, du corps et de l'âme. Les menus incluent des pizzas ou des pâtes faites maison et notre spécialité en hors-d'œuvre, le Flaming Saganaki Cheese. Le restaurant Trofi propose deux lieux de restauration, l'un surplombant le Branson Landing ; l'autre, situé au deuxième étage est plus décontracté.

Équipements de loisirs

Located in the Entertainment Capital of the Midwest
242 Luxuriously Appointed Guest Rooms and Suites



One, Two or Three Bedroom Suites with Full Kitchens

Chambres

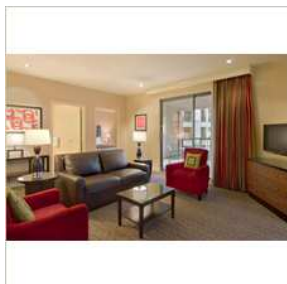
Chambres



Le très grand lit ou les deux grands lits, aux couleurs apaisantes et au confort douillet, font partie de la Hilton Serenity Collection® et comprennent un matelas avec des oreillers, une couette en duvet et de triples draps à 250 fils. Les autres services et installations dans les chambres comprennent un fauteuil

de repos avec pouf, un téléviseur à écran plat de 81 cm (32 po), une grande table de travail en granit bien éclairée, deux (2) lignes téléphoniques avec port d'accès, un accès à Internet haut débit, un mini réfrigérateur et plus encore.

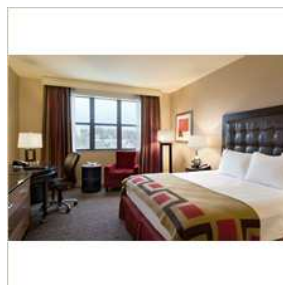
Suites



Les couleurs apaisantes et les installations douillettes font de nos suites à une ou deux chambres l'endroit idéal pour se prélasser après une journée passée à explorer Branson. Les très grands lits et les deux grands lits font partie de la Hilton « Serenity »

Collection® et comprennent un matelas avec des oreillers, une couette en duvet et de triples draps à 250 fils.

Chambres pour personnes à mobilité réduite



Nos hébergements pour personnes à mobilité réduite sont conformes aux réglementations en vigueur de la loi ADA (Americans with Disabilities Act) et proposent une douche accessible en fauteuil roulant et des alarmes stroboscopiques. Nos chambres de luxe avec un très grand lit ou deux

grands lits, ou les appartements à une chambre vous conviendront parfaitement si vous voyagez pour affaires ou pour le plaisir. Chaque chambre ou appartement comprend le luxueux lit Serenity Bed équipé d'un matelas Serenity, d'un couvre-matelas Super Topper, de couettes en duvet, d'oreillers Touch of Down®, de draps à 250 fils et d'un jeté de lit décoratif.

L'hôtel et ses alentours lors de votre séjour

Branson Convention Center - 0 MI - O

Branson Landing - 0.1 MI - N

Branson RecPlex - 4 MI - N

City Center - 1 MI - E

College of the Ozarks - 6 MI - S

Lake Taneycomo - 0.1 BLK - E

Payne Stewart Golf Club - 3 MI

Pour les familles

Berceaux

Chaises hautes d'enfant

Menu pour enfants