



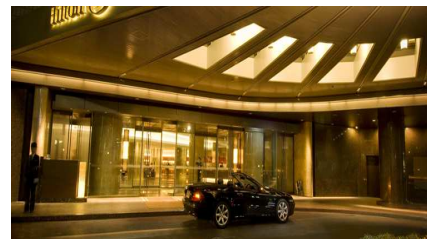
## ヒルトン東京

日本, 160-0023, 東京都新宿区, 西新宿 6 丁目 6 番 2 号

+(81)03 3344 5111

ベストレートは、www.hilton.co.jpで！

ビジネス、ショッピング、観光に最適の西新宿に位置するヒルトン東京は都内どこへでもアクセスが便利な好ロケーションを誇ります。全室高速インターネット接続の客室は、最高級スイートや「ホテルの中のもう一つのホテル」エグゼクティブフロア、機能性を重視したヒルトンルームやわんちゃんと一緒に泊りいただけるお部屋など全815室。館内にはジム（一部24時間営業）、プール、サウナを含むフィットネスセンターと24時間営業のビジネスセンターを完備しており、ビジネス、レジャーに関らず、ご滞在を快適にサポートいたします。ホテル直営のレストラン&バーは24時間営業のロビーラウンジ「マープルラウンジ」をはじめ、高級中国料理店やMOFシェフ監修のフレンチ・ダイニングなど、バラエティに富んだセレクションをご用意しております。また、大小16の宴会場と会議室を完備しており、お客様のニーズに合わせ各種ご用意いたします。

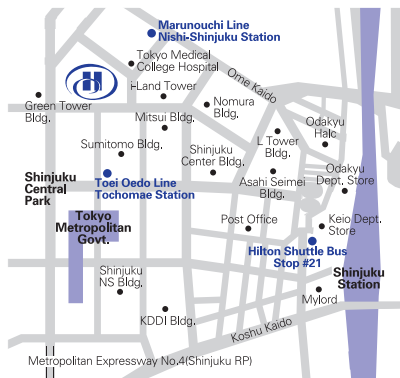


ご予約は今すぐ！

詳細

### 所在地

ビジネス・ショッピング・観光に最適の西新宿に位置するヒルトン東京。西新宿駅、都庁前駅は地下通路で直結。



### 客室

#### ヒルトンルーム



障子と襖が印象的に配され、和の寛ぎを感じさせる落ち着いた趣のヒルトンルームはホテルの8階～19階に位置します。日本の情緒を大切にしつつ、機能性も追及したヒルトンルームには全室高速インターネットアクセス（有料）を完備。

[客室は次のページでもご覧いただけます。...]

### ミーティング&イベント

様々な規模・タイプのミーティングをオーガナイズ、プランニングいたします。宴会・祝賀会・歓送迎会・懇親会・同窓会・謝恩会・忘年会・法宴などにご利用いただける大小16の宴会場(8名 - 1200名)をご用意、各会場ともに最新鋭の音響・照明設備、高速インターネット接続に対応しております。

- 16 会議室
- エグゼクティブフロア
- ビジネスセンター

最大の会議室/宴会場は広さ 932.0 m<sup>2</sup>、最大収容人数1200名様様のKiku Ballroomです。

### ホテル情報

- JR日本一のターミナル駅「新宿駅」からは徒歩10分、東京メトロ(地下鉄丸ノ内線)西新宿駅(C8出口)より徒歩約2分、都営地下鉄(地下鉄大江戸線)都庁前駅より徒歩約3分
- 客室用高速アクセス環境
- 喫煙ルーム有り
- 駐車場有り
- 815 客室
- 16 会議室
- チェックイン: 14:00
- チェックアウト: 12:00
- Hオナーズ カテゴリー: 6

### アメニティ

- フィットネス/ヘルスクラブ
- 室内プール
- サウナ
- テニスコート
- コンシェルジュ
- ビジネスセンター
- 外貨両替



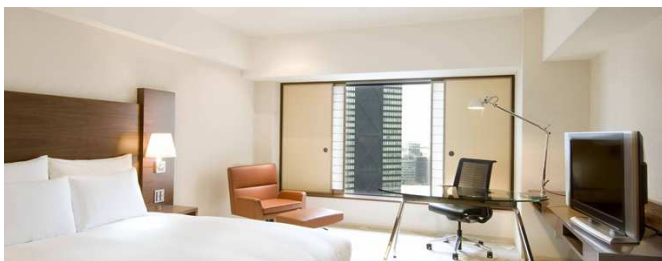
## 客室

### ヒルトンルーム



障子と襖が印象的に配され、和の寛ぎを感じさせる落ち着いた趣のヒルトンルームはホテルの8階～19階に位置します。日本の情緒を大切にしつつ、機能性も追及したヒルトンルームには全室高速インターネットアクセス（有料）を完備。ヒルトンフロアには和室、車椅子対応のお部屋2部屋や愛犬と一緒に泊りいただけるお部屋もございます。

### デラックスルーム



都会の洗練されたインテリアで統一され、機能性を重視したシンプル・モダンな空間、デラックスルームはホテルの20階～31階に位置しております。高層ビル群を間近にのぞむ窓際にはスタイリッシュなアームチェアを配し、寛いだひと時を演出。客室には室内金庫と液晶テレビ、高速インターネットアクセス（有料）を完備しております。

### エグゼクティブルーム



エグゼクティブのための特別空間。ホテルの高層階、32階～38階に位置する客室は全室高速インターネットアクセス（無料）を完備し、ワンランク上のインテリアで統一されております。西新宿の絶景を望む37階の専用ラウンジではご朝食やカクテルをお楽しみいただけるほか、専用スタッフが決め細やかなサービスでおもてないたします。

## レジャー施設

### フィットネスセンター



外光を取り入れた屋内プール、最新スポーツ器具を揃えたジム(24時間営業)、サウナ、マッサージ設備をご用意しております。また屋外施設のテニスコート(2面)では、プロのレッスンも受ける事ができます。

### エグゼクティブラウンジ



エグゼクティブフロアにご滞在のお客様は、専用ラウンジにてお待ちいただく事なくチェックイン・チェックアウトのお手続きをいたします。



### ビジネスセンター



セルフコンピューターのご利用は24時間営業、カラーコピーや大量の書類コピーには、専任スタッフがフルサービス(7:00-23:00)で対応いたします。

### レストラン

#### 日本料理「武蔵野」



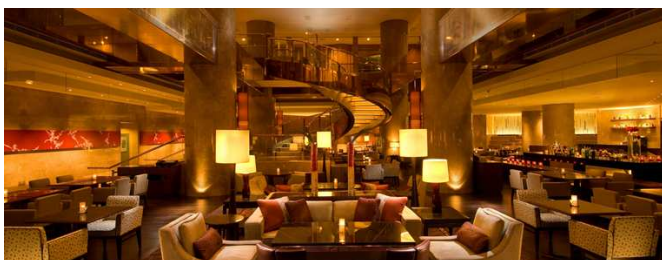
天婦羅・寿司・鉄板焼の各カウンターをご用意している日本料理「武蔵野」では、プライベート感覚でお好みの素材を堪能いただけます。テーブル席では、旬の素材をいち早く取り入れた見て楽しみ舌で味わっていただける会席(3種類)や、しゃぶしゃぶ・すき焼きなど季節のお料理をご賞味ください。

#### 中国料理「王朝」



中国王朝時代をイメージした、格調高いインテリアがの店内で、長い歴史と伝統に培われた中国料理の真髄が味わえる中国料理「王朝」。

#### ロビーラウンジ「マーブルラウンジ」



24時間営業のロビーラウンジ。60種類以上のアイテムが並ぶこだわりのブレイクファストに始まり、新鮮なベジタブル(ハーブ)・10種以上のホットアイテムのランチビュッフェ、コールド“マーブル”アイスクリームと3種のチョコレートファウンテンが登場するケーキバイキング。ブレイクファストから夜のお食事まで、ホテルならではの“食”をご堪能いただけます。



## ご家族と



「マーブルラウンジ」日曜祝日限定の「ファミリーランチbuffet」では、ピエロやマジシャンがテーブルをまわり、お子様もお喜び。プレイエリアで遊ぶお子様をご覧になるのも、またご家族そろって東京ディズニーリゾートや品川水族館へお出かけになるものおすすめです。

- ベビーシッター
- 子供用イベント
- 子供用メニュー
- ベビーベッド/簡易ベッド
- 子供用いす
- 遊び場
- ご宿泊

未就学(6歳以下)のお子様の添い寝は、無料です。

\*ヒルトン東京が定めるLeisure Ratesのファミリープランにおいては、別途規定がございます。また同プランではご両親またはご引率の方とのご宿泊時のお食事に際し、小さいお子様のお食事を無料でご提供いたしますので、ご利用時にお申し付け下さい。

ベビーベッドは1歳未満(0歳児)のお子様にご利用頂けますが、数に限りがございますので、ご予約時にお申し付け下さい。

(状況により、ご用意出来ない場合がございます。予めご了承ください。)

子供用の浴衣・パジャマ、スリッパをご用意しております。ご予約時にお申し付け下さい。

- フィットネスセンター

ジムのご利用は、17歳以上のお客様に限らせて頂きます。

室内プールのご利用の際、9才以下のお子様は必ず大人の方の同伴をお願い致します。

- レストラン

バーを除く全てのレストランをお子様と一緒にご利用頂けます。

一部レストランにてお子様向けのメニューをご用意しております。