



Hilton Seattle

1301 6th Avenue, Seattle, Washington, United States 98101-2304
Tél : 1-206-624-0500, Fax : 1-206-682-9029

EN SAVOIR PLUS

RÉSERVER MAINTENANT

Venez à l'hôtel Hilton Seattle et découvrez la diversité et la beauté naturelle de l'État de Washington dans le confort de notre hôtel de luxe.

Pour la gestion de vos affaires

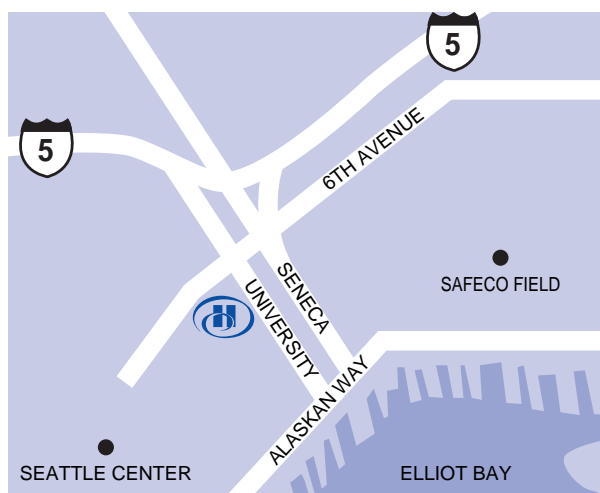
Centre d'affaires	Imprimante
Location d'équipements audiovisuels	Salles de réunion
Service de photocopie	Télécopieur

Emplacement de l'hôtel

L'hôtel Hilton Seattle est situé en plein cœur du quartier financier et commercial du centre-ville de Seattle. Il est relié au Palais des congrès Washington State Convention Center, au 5th Avenue Theatre et aux boutiques du Rainier Square par un souterrain.

Stationnement :

Stationnement : 28,00 USD 26 \$ par nuitée pour les clients
Possibilité d'entrée/sortie: Disponible
Sécurisé: Disponible
Couvert: Disponible
Informations sur le parking: Possibilité d'entrée et de sortie uniquement pour les clients de l'hôtel.



Restauration

Top of the Hilton Restaurant



Le restaurant Top of the Hilton vous offre une cuisine du nord-ouest et une impressionnante vue sur la ville. Le restaurant sert le petit déjeuner, le déjeuner et le dîner.

The Lobby Lounge



Le salon du hall offre une atmosphère confortable avec feu ouvert et espaces intimes pour le déjeuner, le dîner ou des collations de nuit. La longue carte de Martinis est une spécialité. Téléviseurs à écran large et variété de bières pression artisanales.

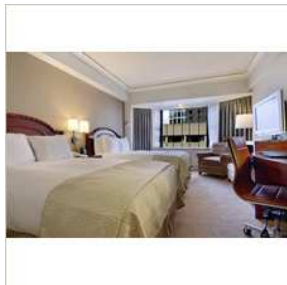
Équipements de loisirs

Hilton Breakfast Buffet Served Daily
Connected to Convention Center with Concourse
Within Walking Distance to Most Tourist Destinations.



Chambres

Chambres



Toutes les chambres disposent de grandes baies vitrées s'ouvrant légèrement pour laisser entrer l'air frais. Elles sont disponibles avec un très grand lit ou deux lits doubles parés de la Hilton Serenity Collection®. Les chambres occupent une superficie

d'environ 28 mètres carrés (300 pieds carrés) et sont toutes non-fumeur. Toutes les chambres disposent d'un sèche-cheveux, d'un fer et d'une planche à repasser et d'un espace boissons. Vous trouverez dans les espaces boissons une cafetière, un seau à glace et un minibar. Les chambres sont équipées d'un téléviseur à écran plat 32 pouces haute définition avec service Lodgenet (comprend la télévision par Internet, la console de jeu Nintendo, des chaînes musicales et le système de films à la demande). Il existe également des téléviseurs mis gratuitement à disposition des hôtes. Les bureaux sont équipés d'adaptateurs européens, de prises Internet et d'une prise normale. Les chambres du niveau exécutif disposent de services et installations spéciaux, dont un téléphone sans fil, un peignoir, des pantoufles et la gamme de la Hilton Serenity Collection® ainsi qu'un accès au salon exécutif et un petit déjeuner continental.

Suites



Les connaisseurs profitent depuis longtemps de la vue spectaculaire et du décor de nos deux suites uniques. Situées dans les angles nord-ouest du bâtiment, ces suites peuvent se transformer en une suite d'une chambre ou de deux chambres à coucher. Chaque chambre Parlor

possède sa propre entrée, une salle de bains complète, un coin wet-bar, une table à manger pour six ou huit personnes et un salon pour vous reposer ou regarder la télévision. Les chambres à coucher communicantes sont dotées d'un très grand lit, d'une salle de bains complète et d'une entrée séparée de chaque côté. En raison de leur disponibilité limitée, ces chambres doivent être réservées directement auprès de l'hôtel.

Chambres exécutives



Toutes les chambres du niveau exécutif se situent entre le 24^e et le 28^e étage. Commencez votre journée par notre petit déjeuner continental pour deux personnes au Top of the Hilton qui offre une vue spectaculaire. Profitez de l'accès exclusif à notre salon exécutif avec accès à Internet sans fil gratuit,

détendez-vous dans la soirée avec des hors-d'œuvre gratuits et appréciez des boissons moyennant des frais minimes à l'heure du cocktail. Chaque chambre comprend des peignoirs et des pantoufles luxueux, des produits pour le bain haut de gamme, des bouteilles d'eau minérale gratuites et un service de préparation des chambres pour la nuit.

Chambres pour personnes à mobilité réduite



Les 237 chambres vont du 14^e au 28^e étage. Cette disposition unique offre aux chambres une vue spectaculaire sur la ville, Olympic Mountains ou certaines chambres disposent d'une vue partielle sur l'eau d'Elliot Bay. Nos chambres pour personnes à mobilité réduite disposent de tous les services

et installations de nos chambres standard avec très grand lit et sont conçues pour être facilement accessibles en fauteuil roulant grâce aux portes plus larges, au siège de salle de bains surélevé, aux comptoirs de salle de bains abaissés ainsi qu'à la baignoire/douche combinée avec barres de sécurité.

L'hôtel et ses alentours lors de votre séjour

5th Avenue Theatre - 0.5 MI - O

Boeing Flight Museum - 8 MI - S

City Center - 0 MI - N

Cruise Ship Terminals - 1 MI - O

Downtown shopping - 0.5 MI - N

Experience Music Project - 1 MI - N

Pacific Place - 3 BLK - N

Pour les familles

Berceaux

Chaises hautes d'enfant



[Location de films pour enfants](#)

[Menu pour enfants](#)