



Hilton Columbus/Polaris

8700 Lyra Drive, Columbus, Ohio, United States 43240

Tél : 1-614-885-1600, Fax : 614-885-1605

EN SAVOIR PLUS

RÉSERVER MAINTENANT

L'hôtel Hilton Columbus/Polaris de Columbus, dans l'Ohio, allie élégance décontractée et intimité professionnelle. Faites-vous plaisir avec un séjour luxueux dans un hôtel haut de gamme de banlieue huppée, à service complet, idéalement situé au nord de Columbus, juste à côté de l'autoroute de l'Ohio I-71, à hauteur de la sortie 121. Situé dans le quartier animé de Polaris Centers of Commerce, notre hôtel de Columbus, dans l'Ohio, est à proximité des sièges de plusieurs entreprises de renommée mondiale, comme Mettler Toledo, McGraw Hill, Wendy's, Emerson Network Power International, Nationwide Insurance, Cardinal Health, JP Morgan Chase et Limited Brands Inc.

Pour la gestion de vos affaires

Centre d'affaires	Imprimante
Location d'équipements audiovisuels	Location d'équipements de radiomessagerie
Location de bureaux	Salles de réunion
Service d'impression offert	Service de photocopie
Télécopieur	

Emplacement de l'hôtel

Avec les centres d'affaires et les boutiques prospères de Polaris, l'hôtel Hilton Columbus/Polaris est la destination parfaite, que ce soit pour un voyage d'affaires ou de loisirs. Aux portes du spectaculaire hôtel Hilton Columbus/Polaris, un monde de plaisir vous attend. Il y a beaucoup de choses à voir et à faire, avec le centre commercial Polaris Fashion Place, qui compte plus de 160 boutiques haut de gamme, dont Saks Fifth Avenue et Von Maur, et des restaurants tels que Mitchell's Steakhouse et Eddie Merlot's, à quelques minutes à pied. Chacune des 252 chambres et suites luxueuses inclut tout le confort et les services et installations qui ont fait la réputation des hôtels Hilton. Avec une superficie totale de 394 mètres carrés (15 000 pieds carrés) d'espace modulable pour les événements et les réunions, notre hôtel est le choix parfait pour vos conférences, banquets, réunions et mariages. L'hôtel n'est qu'à quinze minutes du centre-ville de Columbus et de l'Ohio State University. L'hôtel est proche de plusieurs centres d'affaires principaux de l'Ohio dont Mettler Toledo, McGraw Hill, Exel/DHL, Nationwide Insurance, Cardinal Health, JP Morgan Chase, Quest Business Center et Limited Brands, Inc.

Stationnement :

Stationnement : Gratuit

Possibilité d'entrée/sortie: Disponible

Sécurisé: Disponible

Informations sur le parking: 500 places de stationnement autour de l'hôtel.

Restauration

The Bar @ 8700

Faites plaisir à vos clients en leur offrant un cocktail dans le confort de notre salon et notre bar contemporains emblématiques, et glissez-vous dans cette sensation de grande ville. Le Bar @ 8700 est l'endroit idéal de rencontre entre amis tout en profitant des boissons fraîches et du choix varié dans le menu du bar.

Gemini Grille

Raffiné et décontracté, le Gemini Grille propose une cuisine américaine délicate avec, entre autres choses, le menu Hilton Eat Right® servi au petit déjeuner et au déjeuner. Le buffet petit déjeuner Hilton Breakfast est également disponible avec plus de 80 choix de plats, à la fois équilibrés et variés. Veuillez noter que le restaurant est fermé aux heures du déjeuner le samedi et le dimanche.

Équipements de loisirs

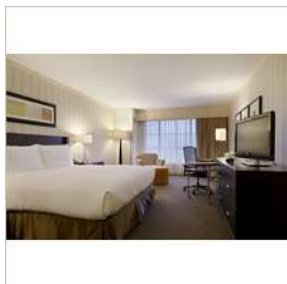
The Hilton Columbus/Polaris now offers complimentary shuttle to and from the Airport!

Polaris Fashion Place Mall



Chambres

Chambres



Les voyageurs se sentiront comme des stars dans nos chambres confortables et commodes, décorées avec goût, aux tons doux et naturels associés avec des comptoirs en granit, de riches boiseries aux tons foncés, d'un matériel en argent brossé et de services et installations de la Hilton Serenity

Collection®. Nos chambres vous proposent un très grand lit ou deux grands lits et un fauteuil avec pouf. Elles incluent un accès à Internet haut débit (avec ou sans fil), un espace comptoir modulable, la possibilité d'envoyer des télécopies depuis votre chambre, un téléviseur à écran plat LCD de 81 cm (32 po), des téléphones avec port d'accès, un téléphone avec haut-parleur et messagerie vocale. Toutes les chambres ont un mini réfrigérateur, une cafetière Lavazza® pour deux tasses, du café et du thé, un fer à repasser avec une planche à repasser de grande taille, un coffre-fort, des films dans la chambre, une literie Hilton Serenity Collection® et des fenêtres colossales pour rafraîchir vos sens à tout moment de la journée. Elles sont aussi dotées de toilettes très spacieuses avec un éclairage par capteur de mouvement. L'hôtel Hilton Columbus/Polaris dispose d'un centre d'affaires au service complet, ouvert 24h/24 pour le confort des voyageurs d'affaires.

Suites

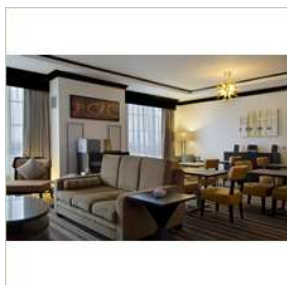


Nos suites spacieuses proposent une fusion idéale entre l'élégance et un style à couper le souffle. Elles sont entièrement non-fumeur. Les hôtes apprécieront le luxe des services et installations, avec leurs couleurs riches et reposantes et un vaste espace modulable. Une chambre privée

communique avec le salon comprenant un mini réfrigérateur, une table basse, deux fauteuils ou un canapé confortable, des téléviseurs à écran plat LCD haute définition de 81 cm (32 po) avec télécommande. Les suites comprennent trois téléphones, un accès à Internet haut débit (avec ou sans fil) avec la possibilité d'envoyer des télécopies depuis votre chambre, une cafetière deux tasses Lavazza®, une sélection de thés et de cafés, un fer et une planche à repasser de grande taille et des jeux vidéo et films dans la chambre. Assurez-vous de profiter des produits pour le bain La Source® de Crabtree & Evelyn® et appréciez le confort des peignoirs moelleux, toujours à votre disposition. Les hôtes séjournant dans les suites exécutives peuvent également accéder au Concierge Lounge.



Chambres exécutives



Nos chambres exécutives offrent un hébergement Club Level haut de gamme et sont entièrement non-fumeur. Elles comprennent un accès à Internet haut débit (avec ou sans fil), la possibilité d'envoyer des télécopies depuis votre chambre, un téléviseur à écran plat LCD de 81 cm

(32 po) avec télécommande, des téléphones avec port d'accès, haut-parleur et messagerie vocale. Toutes les chambres disposent d'un mini réfrigérateur, d'une cafetière avec deux tasses, de café et de thé, de peignoirs, d'un coffre-fort, d'une planche à repasser de grande taille, d'un fer à repasser, de films et de jeux vidéo. Les hôtes ont accès au Concierge Lounge de 6h à 23h du lundi au jeudi et jusqu'à minuit le vendredi. Le petit déjeuner continental y est servi du lundi au vendredi de 6h30 à 9h30 tandis que des hors-d'œuvre légers y sont servis du lundi au jeudi de 16h à 21h. Le niveau concierge comprend également un bar où des boissons sont proposées à prix réduit (paiement en espèces uniquement). Choisissez un très grand lit ou deux grands lits avec fauteuil et pouf avec notre suite à deux baies vitrées, la suite avec très grand lit et la suite présidentielle. Les hôtes de l'étage exécutif peuvent également profiter de toutes les installations des autres chambres.

Chambres pour personnes à mobilité réduite



Nos chambres spacieuses, conformes aux réglementations de la loi ADA (Americans with Disabilities Act), sont équipées d'installations et de services de la Hilton Serenity Collection® et vous proposent de choisir entre un très grand lit ou deux grands lits et un fauteuil avec un pouf. Toutes les

chambres disposent d'un accès à Internet haut débit (avec ou sans fil), un espace comptoir modulable, un téléviseur LCD haute définition à écran plat de 81 cm (32 po), des téléphones avec port d'accès, un téléphone avec haut-parleur et messagerie vocale. Toutes les chambres ont un mini réfrigérateur, une cafetière pour deux tasses, du café et du thé, une table et un fer à repasser de grande taille, un coffre-fort, des films dans la chambre, et des fenêtres colossales pour rafraîchir vos sens à tout moment de la journée. Elles sont aussi dotées de toilettes très spacieuses avec un éclairage par capteur de mouvement et des douches accessibles en fauteuil roulant sont disponibles sur demande. La piscine et le bain à remous de l'Hôtel Hilton Columbus/Polaris sont ouverts de 6h à 23h pour votre commodité et sont conçus pour les personnes à mobilité réduite.

L'hôtel et ses alentours lors de votre séjour

City Center - 13 MI - S

Clippers Stadium - 17.2 MI - SO

Columbus Museum of Art - 14 MI - S

Crew Soccer Stadium - 8 MI - S

German Village - 15.98 MI - S

NHL Columbus Blue Jackets - 14.4 MI - S

Polaris Fashion Place - 0.1 MI - N

Pour les familles

Berceaux

Chaises hautes d'enfant

Menu pour enfants